

1. O jaký druh ryby se jedná?

- a) losos obecný
- b) pstruh obecný
- c) jeseter malý



2. O jaký druh ryby se jedná?

- a) lipan podhorní
- b) sekavec písečný
- c) pstruh duhový



3. O jaký druh ryby se jedná?

- a) kapr obecný
- b) karas obecný
- c) perlín ostrobřichý



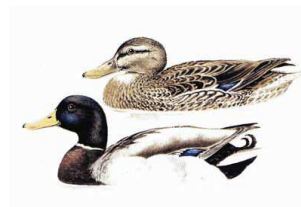
4. O jaký druh ryby se jedná?

- a) tolstolobik bílý
- b) jeseter malý
- c) amur bílý



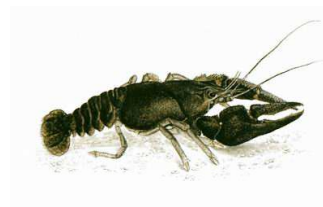
5. O jaký druh živočicha se jedná?

- a) kachna divoká
- b) husa velká
- c) lyska černá



6. O jaký druh živočicha se jedná?

- a) rak říční
- b) škleble rybničná
- c) vodoměrka štíhlá



7. Obnovují se rybí šupiny po ztrátě?

- a) ano
- b) ne
- c) ano, ale neodrážejí stáří a růst ryby

8. Jaké postavení úst má parma obecná?

- a) spodní
- b) střední
- c) horní

9. Která naše ryba má šupiny i na spánkové části hlavy?

- a) kapr obecný
- b) mník jednovousý
- c) štika obecná

10. Co se rozumí pojmem hlubinná přívlač?

- a) tažení nástrahy za pohybujícím se plavidlem
- b) lov na moři
- c) lov udicí ze břehu při kterém je nástraha aktivně vedena vodním prostředím

11. Co je to nástraha?

- a) přirozená potrava, kterou dopravujeme do vody a lákáme jí ryby k místu, kde lovíme
- b) přirozená potrava nebo její napodobenina, opatřená jedním nebo více háčky, určená k lovu ryb
- c) přirozená potrava, kterou si ryba sama v revíru uloví

12. Při lovu přívlačí, na umělou mušku nebo muškařením musí osoby provádějící lov dodržovat mezi sebou vzdálenost

- a) alespoň 15 m, nedohodnou-li se na menší vzdálenosti
- b) při které se nebudou při lovu vzájemně omezovat
- c) alespoň 20 m, nedohodnou-li se na menší vzdálenosti

13. Proč v zimě vysekáváme na rybnících otvory do ledu?

- a) aby se mohla odpařovat voda
- b) aby měly ryby světlo
- c) aby byl přístup kyslíku a světla

Jméno a příjmení: _____

Vyhodnocení - počet správných odpovědí: _____
- Počet chybných odpovědí: _____