

1. O jaký druh ryby se jedná?

- a) hlavatka obecná
- b) lipan podhorní
- c) úhoř říční



2. O jaký druh ryby se jedná?

- a) jelec jesen
- b) lín obecný
- c) karas obecný



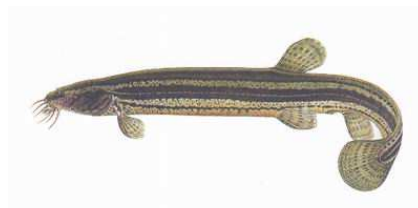
3. O jaký druh ryby se jedná?

- a) piskoř pruhovaný
- b) úhoř říční
- c) vranka obecná



4. O jaký druh ryby se jedná?

- a) úhoř říční
- b) piskoř pruhovaný
- c) hrouzek obecný



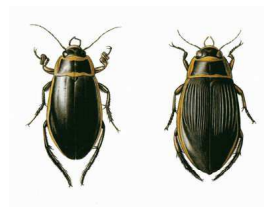
5. O jaký druh ryby se jedná?

- a) karas obecný
- b) kapr obecný
- c) cejn velký



6. O jaký druh živočicha se jedná?

- a) vodoměrka štíhlá
- b) chrostík velký
- c) potápník vroubený



7. Jaké postavení úst má plotice obecná?

- a) střední
- b) spodní
- c) horní

8. Kolik komor a předsíní má rybí srdce?

- a) 1 + 1
- b) 1 + 2
- c) 2 + 2

9. Zelené vodní rostliny vyrábějí kyslík?

- a) jen ve dne
- b) jen v noci
- c) ani ve dne, ani v noci

10. Mezi povolené technické prostředky k lovu patří

- a) výbušniny
- b) čeřínek
- c) harpuna

11. Co je to nástraha?

- a) přirozená potrava, kterou dopravujeme do vody a lákáme jí ryby k místu, kde lovíme
- b) přirozená potrava nebo její napodobenina, opatřená jedním nebo více háčky, určená k lovu ryb
- c) přirozená potrava, kterou si ryba sama v revíru uloví

12. Kdy je v pstruhových rybářských revírech povolen lov přívlačí?

- a) od 16. dubna do 31. srpna
- b) od 16. dubna do 30. listopadu
- c) od 16. června do 31. srpna

13. Co je to komorový rybník?

- a) rybník používaný k přezimování ryb
- b) rybník používaný k přirozenému výtěru kapra
- c) betonová sádka

14. Kdo to byl prof. Antonín Frič?

- a) předseda prvního rybářského sportovního klubu v ČR
- b) tvůrce rybniční soustavy v Třeboni
- c) zakladatel umělého chovu lososovitých ryb u nás

22. Kdy je v mimopstruhových rybářských revírech hájena štika obecná?

- a) od 1. ledna do 15. června
- b) od 1. prosince do 15. dubna
- c) od 1. prosince do 15. června

23. Které prisvojené druhy ryb zapisuje osoba provádějící lov v pstruhovém rybářském revíru bezprostředně po jejich ulovení?

- a) lososovité ryby (mimo síhů) a kapra
- b) kapra, štika, candáta, bolena, sumce, lípana a lososovité ryby (mimo síhů)
- c) všechny prisvojené ryby bez ohledu na jejich druh

24. Rybářská stráž je při své činnosti povinna

- a) kontrolovat a dohlížet na dodržování povinností, vyplývajících ze zákona o rybářství a zjišťovat zdroje a příčiny znečištění vody v rybářském revíru
- b) kontrolovat obecné užívání vody a dohlížet na to, zda se rybníků a vodních toků užívá v souladu se zákonem o vodách a o rybářství
- c) kontrolovat provozně manipulační řády rybníků a dohlížet na dodržování limitů vypouštění odpadních vod do toků

25. Vrcholným orgánem ČRS je?

- a) Republikový sjezd
- b) Republikový sněm
- c) Republiková rada

Jméno a příjmení: _____

Počet správných odpovědí: _____

Uspěl: ANO - NE