

**Test**  
**na přezkoušení uchazeče**  
**pro získání kvalifikace pro vydání prvního rybářského lístku**  
**a přijetí za člena ČRS**



---

Test č.1

---

Tento test je určen organizačním jednotkám Českého rybářského svazu na přezkoušení uchazečů pro získání kvalifikace pro vydání prvního rybářského lístku ve smyslu § 10 odst. 3 vyhlášky č. 197/2004 Sb., v platném znění k zákonu o rybářství č. 99/2004 Sb. a zároveň žadatelů o přijetí za člena ČRS. Test obsahuje 25 otázek. Pro úspěšné absolvování testu musí uchazeč zodpovědět minimálně 13 otázek z 25. Každá z otázek nabízí tři možné odpovědi, ale pouze jedna je správná. Otázky pro test jsou z těchto základních okruhů témat (dle přílohy č. 6 oddílu III vyhlášky č. 197/2004 Sb., v platném znění):

1. Základní znalosti z poznání ryb a vodních organismů.
2. Základní znalosti z biologie ryb a vodních organismů.
3. Základní znalosti způsobů lovu ryb.
4. Základní znalosti o rybářském hospodaření v rybářských revírech.
5. Základní znalosti zákona č. 99/2004 Sb., o rybníkářství, výkonu rybářského práva, rybářské strážní, ochraně mořských rybolovných zdrojů a o změně některých zákonů (zákon o rybářství), jeho prováděcí vyhlášky č. 197/2004 Sb., v platném znění a Stanov ČRS (Stanovy ČRS nejsou součástí přílohy č. 6 oddílu III vyhlášky č. 197/2004 Sb., v platném znění).

Oprávněním k zabezpečení výuky, přezkoušení a vystavení osvědčení o získání kvalifikačních předpokladů pro vydání prvního rybářského lístku byl pověřen ČRS na základě rozhodnutí MZe ČR z 8. dubna 2011 č.j.: 12682-4/2010-16230.

Elektronickou podobu testu najdete na oficiálních internetových stránkách Českého rybářského svazu [www.rybsvaz.cz](http://www.rybsvaz.cz).

---

Název pořadatele: .....

Adresa: .....

IČ: .....

Titul, jméno, příjmení uchazeče: .....

Místo trvalého pobytu: .....

Datum narození: .....

Místo narození: .....

Počet správných odpovědí: .....

Počet špatných odpovědí: .....

Vyhodnocení (prospěl – neprospěl): .....

.....  
Podpis uchazeče

.....  
Podpis a razítko pořadatele

V .....

dne: .....

---

**1. O jaký druh ryby se jedná?**

- a)  sumec velký
- b)  štika obecná
- c)  mník jednovousý



**2. O jaký druh ryby se jedná?**

- a)  hlavatka obecná
- b)  lipan podhorní
- c)  úhoř říční



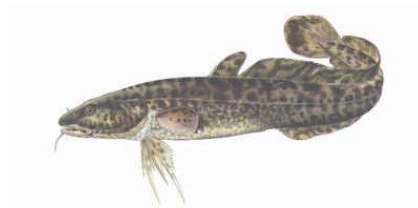
**3. O jaký druh ryby se jedná?**

- a)  jelec tloušť
- b)  plotice obecná
- c)  pstruh duhový



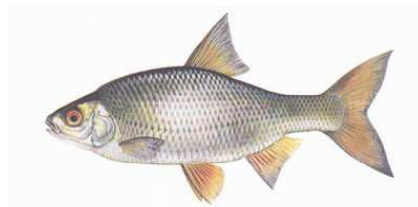
**4. O jaký druh ryby se jedná?**

- a)  mník jednovousý
- b)  sumec velký
- c)  cejn velký



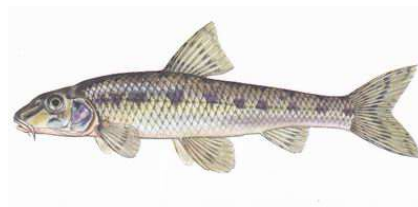
**5. O jaký druh ryby se jedná?**

- a)  perlín ostrobřichý
- b)  jelec jesen
- c)  plotice obecná



**6. O jaký druh ryby se jedná?**

- a)  hrouzek obecný
- b)  vranka obecná
- c)  perlín ostrobřichý



**7. Co je to plankton?**

- a)  drobné vodní organismy vznášející se ve vodním sloupci
- b)  vodní organismy s mohutným aktivním pohybem
- c)  preparát urychlující výtěr ryb

**8. Kde leží u ryb ledviny?**

- a)  vedle jater
- b)  mezi kličkami střev
- c)  těsně pod páteří

**9. Která kaprovitá ryba má typicky červenou duhovku oka?**

- a)  kapr obecný
- b)  bolen dravý
- c)  plotice obecná

**10. Lov na položenou je**

- a)  lov při kterém se použijí nejvýše 2 udice a pohyb nástrahy není aktivně ovlivňován
- b)  lov na jednoháčkovou umělou mušku
- c)  lov při kterém se použijí nejvýše 2 udice a pohyb nástrahy je aktivně ovlivňován

**11. K lovu na plavanou nebo položenou v pstruhových rybářských revírech lze použít výhradně nástrahy**

- a)  rostlinného původu
- b)  umělé nebo rostlinného původu
- c)  rostlinného nebo živočišného původu

**12. Při lovu přívlačí v rybářských revírech pstruhových je povoleno používat vláčecí nástrahy opatřené nejvýše**

- a)  třemi jednoháčky, dvojháčky nebo trojháčky
- b)  jedním jednoháčkem, dvojháčkem nebo trojháčkem
- c)  dvěma jednoháčky, dvojháčky nebo trojháčky

**13. Co je to pH?**

- a)  kyselost vody
- b)  průhlednost vody
- c)  hodnota vodivosti vody

**14. Proč v zimě vysekáváme na rybnících otvory do ledu?**

- a)  aby se mohla odpařovat voda
- b)  aby měly ryby světlo
- c)  aby byl přístup kyslíku a světla

**15. Osoba provádějící lov je povinna vyznačit v povolence k lovu ryb**

- a)  datum lovu, rybářský revír, počet, druh a hmotnost ulovených ryb
- b)  pouze rybářský revír, datum a hmotnost ulovených ryb
- c)  pouze rybářský revír, počet a hmotnost ulovených ryb

**16. Kdy musí osoba provádějící lov ryb v mimopstruhovém rybářském revíru zapsat prisvojeného bolena?**

- a)  bezprostředně po jeho ulovení
- b)  po skončení nebo přerušení lovu před odchodem od vody
- c)  po ukončení denního lovu ryb

**17. Mohu si ponechat 2 kusy sumce velkého (8 kg a 16,5 kg), ulovené v jednom dni na mimopstruhovém revíru?**

- a)  ne
- b)  ano
- c)  ano, byl-li lehčí kus chycen jako první

**18. K rybám škodlivým na pstruhovém revíru patří?**

- a)  plotice obecná
- b)  bolen dravý
- c)  ouklejka pruhovaná

**19. Kdy je v rybářských revírech hájený amur bílý?**

- a)  od 1. ledna do 30. září
- b)  od 1. listopadu do 31. ledna
- c)  nemá stanovenou dobu hájení

**20. Kdy je v rybářských revírech hájený mník jednovousý?**

- a)  od 1. září do 30. listopadu
- b)  od 1. prosince do 15. března
- c)  od 1. ledna do 15. března

**21. Nejmenší zákonná lovná délka ostroretky stěhovavé je?**

- a)  35 cm
- b)  30 cm
- c)  25 cm

**22. Kdy je v rybářských revírech hájený siven americký?**

- a)  nemá stanovenou dobu hájení
- b)  od 1. ledna do 15. dubna
- c)  od 1. září do 15. dubna

**23. Za nástražní rybky nemohou být použity ryby**

- a)  lososovité, úhoř, chráněné druhy ryb a ryby nedosahující nejmenší lovné míry
- b)  lososovité, pokud nedosahují nejmenší lovné míry a ryby sekavcovité
- c)  nedosahující lovné míry a chráněné druhy podle zvláštních předpisů

**24. Rybářská stráž je oprávněna kontrolovat**

- a)  užívání jezů, stavidel, zdymadel, výpustí a jiných zařízení z hlediska dodržování právních předpisů a opatření na ochranu výkonu rybářského práva
- b)  zda provozní a manipulační řády rybníků a dalších vodohospodářských děl nejsou porušovány a nedochází ke znečišťování vody
- c)  zda není narušován provoz malých vodních elektráren

**25. Český rybářský svaz je?**

- a)  politická organizace
- b)  společenská organizace
- c)  občanské sdružení

**Správné odpovědi:**

1. b)
2. b)
3. a)
4. a)
5. c)
6. a)
7. a)
8. c)
9. c)
10. a)
11. a)
12. b)
13. a)
14. c)
15. a)
16. a)
17. a)
18. b)
19. c)
20. c)
21. b)
22. a)
23. a)
24. a)
25. c)