

Test
na přezkoušení uchazeče
pro získání kvalifikace pro vydání prvního rybářského lístku
a přijetí za člena ČRS



Test č.2

Tento test je určen organizačním jednotkám Českého rybářského svazu na přezkoušení uchazečů pro získání kvalifikace pro vydání prvního rybářského lístku ve smyslu § 10 odst. 3 vyhlášky č. 197/2004 Sb., v platném znění k zákonu o rybářství č. 99/2004 Sb. a zároveň žadatelů o přijetí za člena ČRS. Test obsahuje 25 otázek. Pro úspěšné absolvování testu musí uchazeč zodpovědět minimálně 13 otázek z 25. Každá z otázek nabízí tři možné odpovědi, ale pouze jedna je správná. Otázky pro test jsou z těchto základních okruhů témat (dle přílohy č. 6 oddílu III vyhlášky č. 197/2004 Sb., v platném znění):

1. Základní znalosti z poznání ryb a vodních organismů.
2. Základní znalosti z biologie ryb a vodních organismů.
3. Základní znalosti způsobů lovu ryb.
4. Základní znalosti o rybářském hospodaření v rybářských revírech.
5. Základní znalosti zákona č. 99/2004 Sb., o rybníkářství, výkonu rybářského práva, rybářské strážní, ochraně mořských rybolovných zdrojů a o změně některých zákonů (zákon o rybářství), jeho prováděcí vyhlášky č. 197/2004 Sb., v platném znění a Stanov ČRS (Stanovy ČRS nejsou součástí přílohy č. 6 oddílu III vyhlášky č. 197/2004 Sb., v platném znění).

Oprávněním k zabezpečení výuky, přezkoušení a vystavení osvědčení o získání kvalifikačních předpokladů pro vydání prvního rybářského lístku byl pověřen ČRS na základě rozhodnutí MZe ČR z 8. dubna 2011 č.j.: 12682-4/2010-16230.

Elektronickou podobu testu najdete na oficiálních internetových stránkách Českého rybářského svazu www.rybsvaz.cz.

Název pořadatele:

Adresa:

IČ:

Titul, jméno, příjmení uchazeče:

Místo trvalého pobytu:

Datum narození:

Místo narození:

Počet správných odpovědí:

Počet špatných odpovědí:

Vyhodnocení (prospěl – neprospěl):

.....
Podpis uchazeče

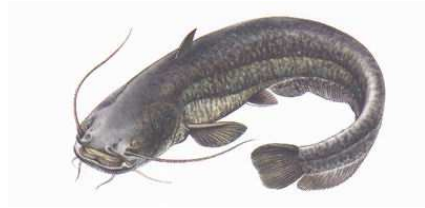
.....
Podpis a razítko pořadatele

V

dne:

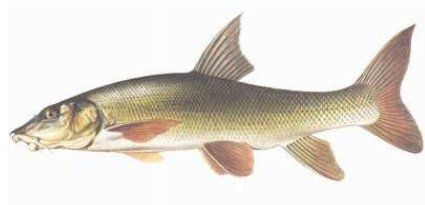
1. O jaký druh ryby se jedná?

- a) sumec velký
- b) štika obecná
- c) mník jednovousý



2. O jaký druh ryby se jedná?

- a) sumec velký
- b) jelec jesen
- c) parma obecná



3. O jaký druh ryby se jedná?

- a) mník jednovousý
- b) jeseter malý
- c) siven americký



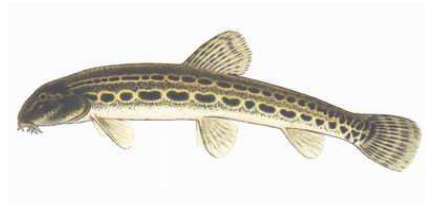
4. O jaký druh ryby se jedná?

- a) pstruh obecný
- b) hlavatka obecná
- c) losos obecný



5. O jaký druh ryby se jedná?

- a) cejn velký
- b) candát obecný
- c) sekavec písečný



6. O jaký druh ryby se jedná?

- a) hrouzek obecný
- b) mřenka mramorovaná
- c) plotice obecná



7. Co je to trdliště?

- a) místo přirozeného rozmnožování ryb
- b) stanoviště ryb v zimním období
- c) sádka využívaná k odchovu lososovitých ryb

8. Čím jsou chráněny žábry před poškozením?

- a) skřelemi
- b) šupinami
- c) kůží

9. Která z ryb čeledi kaprovitých se v dospělosti živí jen rybami?

- a) karas stříbřitý
- b) jelec proudník
- c) bolen dravý

10. Lov přívlačí je

- a) lov při kterém je nástraha aktivně vedena vodním prostředím
- b) lov na umělou mušku
- c) lov při kterém se použijí nejvýše 2 udice a pohyb nástrahy není aktivně ovlivňován

11. Při lovu přívlačí, muškaření nebo na umělou mušku

- a) smí lovcí použít vždy jen 1 udici
- b) smí lovcí použít 1 udici, kterou musí držet v ruce a další smí mít nahozenou
- c) smí lovcí použít 1 udici a smí zároveň také čeřínkovat

12. Vyhrazování míst k lovu ryb je

- a) zakázáno
- b) zakázáno u revírů o výměře do 2 ha
- c) povoleno, ale pouze se souhlasem uživatele revíru

13. Kdo rozdělil toky na rybí pásma (pstruhové, lipanové parmové, cejnové)?

- a) A. Frič
- b) J. Šusta
- c) J. Tejčka

14. Generační pstruzi z malých říček se pro výtěr slovuji pomocí?

- a) mírně omamných látek
- b) stejnosměrného elektrického proudu
- c) vrší a sítí

15. Zajištění řádné ochrany rybářských revírů je?

- a) povinností jejich uživatelů
- b) je právem jejich uživatelů a vlastníků
- c) je povinností příslušného obecního úřadu

16. Kdy musí osoba provádějící lov ryb v mimopstruhovém rybářském revíru zapsat přisvojenou parmu?

- a) po skončení nebo přerušení lovu před odchodem od vody
- b) bezprostředně po jejím ulovení
- c) po ukončení denního lovu ryb

17. Mohu chytat nástražní rybičky do čeřenu na pstruhovém revíru před 15. dubnem?

- a) ano
- b) jen do hmotnosti 7 kg
- c) ne

18. Mohu si ponechat 3 kusy candáta obecného, chycené v jednom dni na mimopstruhovém revíru?

- a) ano
- b) ano - ale jen do hmotnosti 7 kg
- c) ne

19. Nejmenší zákonná délka u candáta obecného v mimopstruhových revírech je?

- a) 50 cm
- b) 40 cm
- c) 45 cm

20. Všechny původní druhy raků jsou hájeny

- a) celoročně, s výjimkou raka říčního
- b) od 16. března do 30. listopadu
- c) celoročně

21. Nejmenší zákonná lovná míra parmy obecné je?

- a) 45 cm
- b) 50 cm
- c) 40 cm

22. Od 16. března do 15. června jsou v rybářských revírech hájeni

- a) ostroretka stěhovavá, parma obecná, parma východní, podoustev říční, jeseter a vyza
- b) ostroretka stěhovavá, parma obecná, parma východní, podoustev říční a úhoř říční
- c) bolen dravý, candát obecný, štika obecná a sumec velký

23. Smějí být používány za nástrahu ryby lososovité?

- a) nesmějí
- b) nesmějí, pokud nedosahují nejmenší stanovené délky
- c) smějí

24. Rybářská stráž je oprávněna požadovat od lovců osoby

- a) prokázání její totožnosti, předložení platného rybářského lístku a platné povolenky
- b) při podezření, že přepravuje v autě neoprávněně nabyté ryby doklad o jejich původu
- c) prokázání totožnosti a v případě podezření na neoprávněně vydaný rybářský lístek a povolenku tyto dokumenty proti potvrzení odebrat a do 5 pracovních dní je předat policii

25. Dokladem členství je?

- a) přihláška za člena a splněné povinnosti
- b) platný členský průkaz
- c) přihláška za člena, zaplacení zápisného

Správné odpovědi:

1. a)
2. c)
3. b)
4. c)
5. c)
6. b)
7. a)
8. a)
9. c)
10. a)
11. a)
12. a)
13. a)
14. b)
15. a)
16. a)
17. c)
18. c)
19. c)
20. c)
21. c)
22. a)
23. a)
24. a)
25. b)