

Test
na přezkoušení uchazeče
pro získání kvalifikace pro vydání prvního rybářského lístku
a přijetí za člena ČRS



Test č.5

Tento test je určen organizačním jednotkám Českého rybářského svazu na přezkoušení uchazečů pro získání kvalifikace pro vydání prvního rybářského lístku ve smyslu § 10 odst. 3 vyhlášky č. 197/2004 Sb., v platném znění k zákonu o rybářství č. 99/2004 Sb. a zároveň žadatelů o přijetí za člena ČRS. Test obsahuje 25 otázek. Pro úspěšné absolvování testu musí uchazeč zodpovědět minimálně 13 otázek z 25. Každá z otázek nabízí tři možné odpovědi, ale pouze jedna je správná. Otázky pro test jsou z těchto základních okruhů témat (dle přílohy č. 6 oddílu III vyhlášky č. 197/2004 Sb., v platném znění):

1. Základní znalosti z poznání ryb a vodních organismů.
2. Základní znalosti z biologie ryb a vodních organismů.
3. Základní znalosti způsobů lovu ryb.
4. Základní znalosti o rybářském hospodaření v rybářských revírech.
5. Základní znalosti zákona č. 99/2004 Sb., o rybníkářství, výkonu rybářského práva, rybářské strážní, ochraně mořských rybolovných zdrojů a o změně některých zákonů (zákon o rybářství), jeho prováděcí vyhlášky č. 197/2004 Sb., v platném znění a Stanov ČRS (Stanovy ČRS nejsou součástí přílohy č. 6 oddílu III vyhlášky č. 197/2004 Sb., v platném znění).

Oprávněním k zabezpečení výuky, přezkoušení a vystavení osvědčení o získání kvalifikačních předpokladů pro vydání prvního rybářského lístku byl pověřen ČRS na základě rozhodnutí MZe ČR z 8. dubna 2011 č.j.: 12682-4/2010-16230.

Elektronickou podobu testu najdete na oficiálních internetových stránkách Českého rybářského svazu www.rybsvaz.cz.

Název pořadatele:

Adresa:

IČ:

Titul, jméno, příjmení uchazeče:

Místo trvalého pobytu:

Datum narození:

Místo narození:

Počet správných odpovědí:

Počet špatných odpovědí:

Vyhodnocení (prospěl – neprospěl):

.....
Podpis uchazeče

.....
Podpis a razítko pořadatele

V

dne:

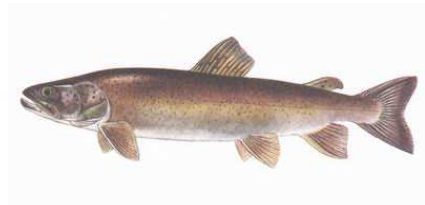
1. O jaký druh ryby se jedná?

- a) losos obecný
- b) pstruh obecný
- c) jeseter malý



2. O jaký druh ryby se jedná?

- a) losos obecný
- b) pstruh obecný
- c) hlavatka obecná



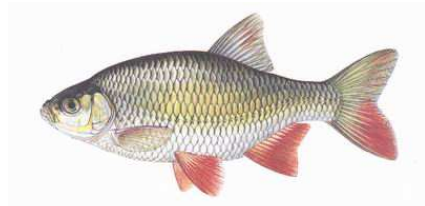
3. O jaký druh ryby se jedná?

- a) jelec tloušť
- b) lín obecný
- c) siven americký



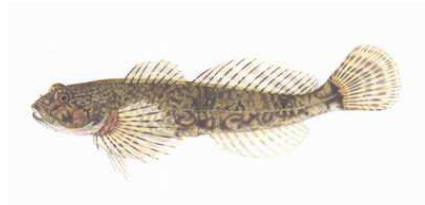
4. O jaký druh ryby se jedná?

- a) plotice obecná
- b) perlín ostrobřichý
- c) kapr obecný



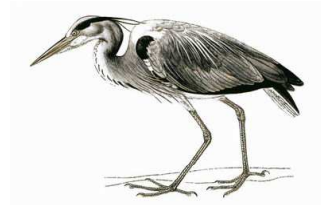
5. O jaký druh ryby se jedná?

- a) vranka obecná
- b) hrouzek obecný
- c) pstruh duhový



6. O jaký druh živočicha se jedná?

- a) volavka popelavá
- b) potápka roháč
- c) čáp bílý



7. Má úhoř říční šupiny?

- a) ano
- b) ne
- c) ano, ale jen při základu ploutví

8. Jaké postavení úst má cejn velký?

- a) spodní
- b) střední
- c) horní

9. Našim rybám se nejlépe daří ve vodě?

- a) silně kyselé
- b) silně zásadité
- c) neutrální

10. Mezi povolené technické prostředky k lovu nepatří

- a) vybušniny
- b) echolot
- c) čeřínek

11. Co je to návnada?

- a) přirozená potrava, kterou dopravujeme do vody a lákáme jí ryby k místu, kde lovíme
- b) přirozená potrava nebo její napodobenina, opatřená jedním nebo více háčky, určená k lovu ryb
- c) přirozená potrava, kterou si ryba sama v revíru uloví

12. Při lovu přívlačí, na umělou mušku nebo muškařením musí osoby provádějící lov dodržovat mezi sebou vzdálenost

- a) alespoň 15 m, nedohodnou-li se na menší vzdálenosti
- b) při které se nebudou při lovu vzájemně omezovat
- c) alespoň 20 m, nedohodnou-li se na menší vzdálenosti

13. Co je to přepravní bedna?

- a) nádoba určená k přepravě živých ryb
- b) vanička na ryby
- c) nádoba na přepravu drobného rybářského náčiní

14. Která nemoc postihuje naše ryby?

- a) infekční vodnatelnost
- b) malárie
- c) chřipka

15. Co je to kulení plůdku?

- a) proces líhnutí váčkového plůdku ryb z jikry
- b) vystoupení očí z očních důlků při virovém onemocnění plůdku ryb
- c) období, kdy je těsně po vylíhnutí plůdek unášen proudem vody

16. Kdy je v pstruhových rybářských revírech povolen lov na umělou mušku?

- a) od 16. dubna do 30. listopadu
- b) od 16. dubna do 31. srpna
- c) od 16. března do 30. listopadu

17. Ve kterém měsíci je na mimopstruhových revírech nejkratší doba lovu?

- a) v lednu
- b) v březnu
- c) v květnu

18. Kolikrát týdně mohu lovit čeřínkováním nástražní rybky na mimopstruhovém revíru?

- a) 3 x
- b) 4 x
- c) neomezeně

19. Nejmenší zákonná délka lipana podhorního je v rybářském revíru?

- a) 25 cm
- b) 30 cm
- c) 20 cm

20. Trestného činu pytláctví se dopustí ten, kdo

- a) neoprávněně loví zvěř nebo ryby, nebo ukryje, na sebe nebo jiného převede, nebo přechovává zvěř nebo ryby neoprávněně ulovené
- b) uloví a ponechá si rybu nebo ryby, které nedosahují stanovené nejmenší délky, byť je držitelem povolenky k lovu ryb na příslušný revír
- c) neoprávněně zasáhne do výkonu rybářského práva a spáchá takový čin hromadně účinným nebo zvlášť zavrženíhodným způsobem

21. Nejmenší zákonná lovná míra sumce velkého je?

- a) 70 cm na mimopstruhových revírech, na pstruhových revírech míru nemá
- b) 70 cm na všech rybářských revírech
- c) 65 cm na všech rybářských revírech

22. Od 1. ledna do 15. června jsou v mimopstruhových rybářských revírech hájeni

- a) bolen dravý, candát obecný, štika obecná a sumec velký
- b) ostroretka stěhovavá, parma obecná, parma východní, podoustev říční, jeseter, vyza, jelec jesen a jelec tloušť
- c) pstruh obecný a losos obecný

23. Které přisvojené druhy ryb zapisuje osoba provádějící lov v mimopstruhovém rybářském revíru bezprostředně po jejich ulovení?

- a) kapra, štika, candáta, bolena, sumce a lososovité ryby (mimo síhů)
- b) lososovité ryby (mimo síhů), lipana a kapra
- c) pouze kapra a dravé ryby

24. Rybářská stráž je při výkonu své funkce povinna

- a) prokazovat se průkazem rybářské stráže a nosit služební odznak na viditelném místě
- b) prokázat se průkazem rybářské stráže a průkazem totožnosti
- c) nosit služební odznak a služební stejnokroj

25. Statutárními orgány jednotlivých organizačních jednotek jsou?

- a) tajemník a hospodář
- b) předseda a hospodář
- c) předseda a jednatel

Správné odpovědi:

1. b)
2. c)
3. c)
4. b)
5. a)
6. a)
7. a)
8. a)
9. c)
10. a)
11. a)
12. c)
13. a)
14. a)
15. a)
16. a)
17. a)
18. c)
19. b)
20. a)
21. a)
22. a)
23. a)
24. a)
25. c)