

Test
na přezkoušení uchazeče
pro získání kvalifikace pro vydání prvního rybářského lístku
a přijetí za člena ČRS



Test č.6

Tento test je určen organizačním jednotkám Českého rybářského svazu na přezkoušení uchazečů pro získání kvalifikace pro vydání prvního rybářského lístku ve smyslu § 10 odst. 3 vyhlášky č. 197/2004 Sb., v platném znění k zákonu o rybářství č. 99/2004 Sb. a zároveň žadatelů o přijetí za člena ČRS. Test obsahuje 25 otázek. Pro úspěšné absolvování testu musí uchazeč zodpovědět minimálně 13 otázek z 25. Každá z otázek nabízí tři možné odpovědi, ale pouze jedna je správná. Otázky pro test jsou z těchto základních okruhů témat (dle přílohy č. 6 oddílu III vyhlášky č. 197/2004 Sb., v platném znění):

1. Základní znalosti z poznání ryb a vodních organismů.
2. Základní znalosti z biologie ryb a vodních organismů.
3. Základní znalosti způsobů lovu ryb.
4. Základní znalosti o rybářském hospodaření v rybářských revírech.
5. Základní znalosti zákona č. 99/2004 Sb., o rybníkářství, výkonu rybářského práva, rybářské strážní, ochraně mořských rybolovných zdrojů a o změně některých zákonů (zákon o rybářství), jeho prováděcí vyhlášky č. 197/2004 Sb., v platném znění a Stanov ČRS (Stanovy ČRS nejsou součástí přílohy č. 6 oddílu III vyhlášky č. 197/2004 Sb., v platném znění).

Oprávněním k zabezpečení výuky, přezkoušení a vystavení osvědčení o získání kvalifikačních předpokladů pro vydání prvního rybářského lístku byl pověřen ČRS na základě rozhodnutí MZe ČR z 8. dubna 2011 č.j.: 12682-4/2010-16230.

Elektronickou podobu testu najdete na oficiálních internetových stránkách Českého rybářského svazu www.rybsvaz.cz.

Název pořadatele:

Adresa:

IČ:

Titul, jméno, příjmení uchazeče:

Místo trvalého pobytu:

Datum narození:

Místo narození:

Počet správných odpovědí:

Počet špatných odpovědí:

Vyhodnocení (prospěl – neprospěl):

.....
Podpis uchazeče

.....
Podpis a razítko pořadatele

V

dne:

1. O jaký druh ryby se jedná?

- a) hlavatka obecná
- b) lipan podhorní
- c) úhoř říční



2. O jaký druh ryby se jedná?

- a) jelec jesen
- b) lín obecný
- c) karas obecný



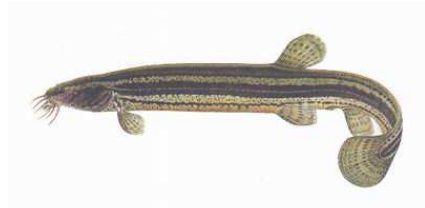
3. O jaký druh ryby se jedná?

- a) piskoř pruhovaný
- b) úhoř říční
- c) vranka obecná



4. O jaký druh ryby se jedná?

- a) úhoř říční
- b) piskoř pruhovaný
- c) hrouzek obecný



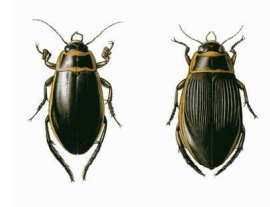
5. O jaký druh ryby se jedná?

- a) karas obecný
- b) kapr obecný
- c) cejn velký



6. O jaký druh živočicha se jedná?

- a) vodoměrka štíhlá
- b) chrostík velký
- c) potápník vroubený



7. Jaké postavení úst má plotice obecná?

- a) střední
- b) spodní
- c) horní

8. Kolik komor a předsíní má rybí srdce?

- a) 1 + 1
- b) 1 + 2
- c) 2 + 2

9. Zelené vodní rostliny vyrábějí kyslík?

- a) jen ve dne
- b) jen v noci
- c) ani ve dne, ani v noci

10. Mezi povolené technické prostředky k lovu patří

- a) výbušniny
- b) čeřínek
- c) harpuna

11. Co je to nástraha?

- a) přirozená potrava, kterou dopravujeme do vody a lákáme jí ryby k místu, kde lovíme
- b) přirozená potrava nebo její napodobenina, opatřená jedním nebo více háčky, určená k lovu ryb
- c) přirozená potrava, kterou si ryba sama v revíru uloví

12. Kdy je v pstruhových rybářských revírech povolen lov přívlačí?

- a) od 16. dubna do 31. srpna
- b) od 16. dubna do 30. listopadu
- c) od 16. června do 31. srpna

13. Co je to komorový rybník?

- a) rybník používaný k přezimování ryb
- b) rybník používaný k přirozenému výtěru kapra
- c) betonová sádka

14. Kdo to byl prof. Antonín Frič?

- a) předseda prvního rybářského sportovního klubu v ČR
- b) tvůrce rybniční soustavy v Třeboni
- c) zakladatel umělého chovu lososovitých ryb u nás

15. Do které čeledi patří candát obecný?

- a) okounovití
- b) candátovití
- c) treskovití

16. Kdy musí osoba provádějící lov ryb v mimopstruhovém rybářském revíru zapsat přisvojeného bolena?

- a) bezprostředně po jeho ulovení
- b) po skončení nebo přerušení lovu před odchodem od vody
- c) po ukončení denního lovu ryb

17. Kdy je v pstruhových rybářských revírech povolen lov muškařením?

- a) tento způsob není povolen
- b) od 16. dubna do 31. srpna
- c) od 16. dubna do 30. listopadu

18. Jakou zákonnou míru má štika obecná na pstruhovém revíru?

- a) 50 cm
- b) 40 cm
- c) nemá míru

19. Dopoledne jsem ulovil a odnesl si 7 kg řádně zapsaných ryb. Mohu jít odpoledne opět na ryby (chytám pouze na mimopstruhovém revíru)?

- a) ano
- b) ano, budu-li chytat jen nástražní ryby
- c) ne

20. K lovu lososovitých ryb na přívlač v pstruhových rybářských revírech smí osoba provádějící lov použít?

- a) dvou udic, z nichž jednu musí mít lovící v ruce a druhá může být nastražena
- b) jenom jednu udici, která je při lovu držena v ruce, jiná udice není nastražena
- c) jenom jednu udici, kterou nemusí držet v ruce

21. Štika obecná má nejmenší zákonem stanovenou lovnou míru?

- a) 50 cm na mimopstruhových revírech, na pstruhových revírech míru nemá
- b) 50 cm na mimopstruhových i pstruhových revírech
- c) 45 cm na mimopstruhových revírech, na pstruhových revírech míru nemá

22. Kdy je v mimopstruhových rybářských revírech hájena štika obecná?

- a) od 1. ledna do 15. června
- b) od 1. prosince do 15. dubna
- c) od 1. prosince do 15. června

23. Které prisvojené druhy ryb zapisuje osoba provádějící lov v pstruhovém rybářském revíru bezprostředně po jejich ulovení?

- a) lososovité ryby (mimo síhů) a kapra
- b) kapra, štika, candáta, bolena, sumce, lípana a lososovité ryby (mimo síhů)
- c) všechny prisvojené ryby bez ohledu na jejich druh

24. Rybářská stráž je při své činnosti povinna

- a) kontrolovat a dohlížet na dodržování povinností, vyplývajících ze zákona o rybářství a zjišťovat zdroje a příčiny znečištění vody v rybářském revíru
- b) kontrolovat obecné užívání vody a dohlížet na to, zda se rybníků a vodních toků užívá v souladu se zákonem o vodách a o rybářství
- c) kontrolovat provozně manipulační řady rybníků a dohlížet na dodržování limitů vypouštění odpadních vod do toků

25. Vrcholným orgánem ČRS je?

- a) Republikový sjezd
- b) Republikový sněm
- c) Republiková rada

Správné odpovědi:

1. b)
2. a)
3. b)
4. b)
5. c)
6. c)
7. a)
8. a)
9. a)
10. b)
11. b)
12. a)
13. a)
14. c)
15. a)
16. a)
17. a)
18. c)
19. c)
20. b)
21. a)
22. a)
23. a)
24. a)
25. b)