

Test
na přezkoušení uchazeče
pro získání kvalifikace pro vydání prvního rybářského lístku
a přijetí za člena ČRS



Test č.7

Tento test je určen organizačním jednotkám Českého rybářského svazu na přezkoušení uchazečů pro získání kvalifikace pro vydání prvního rybářského lístku ve smyslu § 10 odst. 3 vyhlášky č. 197/2004 Sb., v platném znění k zákonu o rybářství č. 99/2004 Sb. a zároveň žadatelů o přijetí za člena ČRS. Test obsahuje 25 otázek. Pro úspěšné absolvování testu musí uchazeč zodpovědět minimálně 13 otázek z 25. Každá z otázek nabízí tři možné odpovědi, ale pouze jedna je správná. Otázky pro test jsou z těchto základních okruhů témat (dle přílohy č. 6 oddílu III vyhlášky č. 197/2004 Sb., v platném znění):

1. Základní znalosti z poznání ryb a vodních organismů.
2. Základní znalosti z biologie ryb a vodních organismů.
3. Základní znalosti způsobů lovu ryb.
4. Základní znalosti o rybářském hospodaření v rybářských revírech.
5. Základní znalosti zákona č. 99/2004 Sb., o rybníkářství, výkonu rybářského práva, rybářské strážní, ochraně mořských rybolovných zdrojů a o změně některých zákonů (zákon o rybářství), jeho prováděcí vyhlášky č. 197/2004 Sb., v platném znění a Stanov ČRS (Stanovy ČRS nejsou součástí přílohy č. 6 oddílu III vyhlášky č. 197/2004 Sb., v platném znění).

Oprávněním k zabezpečení výuky, přezkoušení a vystavení osvědčení o získání kvalifikačních předpokladů pro vydání prvního rybářského lístku byl pověřen ČRS na základě rozhodnutí MZe ČR z 8. dubna 2011 č.j.: 12682-4/2010-16230.

Elektronickou podobu testu najdete na oficiálních internetových stránkách Českého rybářského svazu www.rybsvaz.cz.

Název pořadatele:

Adresa:

IČ:

Titul, jméno, příjmení uchazeče:

Místo trvalého pobytu:

Datum narození:

Místo narození:

Počet správných odpovědí:

Počet špatných odpovědí:

Vyhodnocení (prospěl – neprospěl):

.....
Podpis uchazeče

.....
Podpis a razítko pořadatele

V

dne:

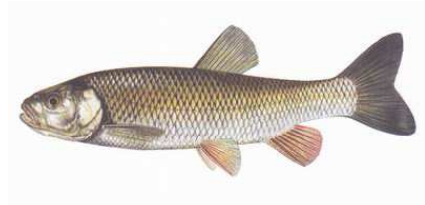
1. O jaký druh ryby se jedná?

- a) sumec velký
- b) jelec jesen
- c) parma obecná



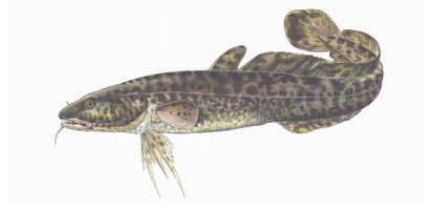
2. O jaký druh ryby se jedná?

- a) jelec tloušť
- b) plotice obecná
- c) pstruh duhový



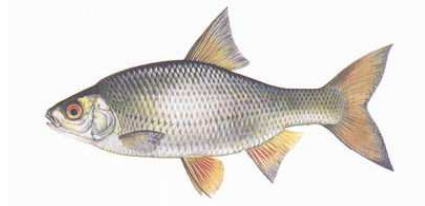
3. O jaký druh ryby se jedná?

- a) mník jednovousý
- b) sumec velký
- c) cejn velký



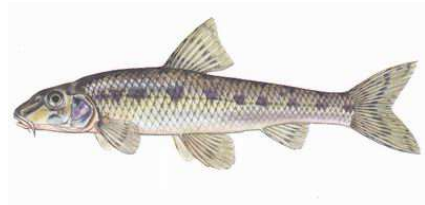
4. O jaký druh ryby se jedná?

- a) perlín ostrobřichý
- b) jelec jesen
- c) plotice obecná



5. O jaký druh ryby se jedná?

- a) hrouzek obecný
- b) vranka obecná
- c) perlín ostrobřichý



6. O jaký druh živočicha se jedná?

- a) potápník vroubený
- b) blešivec obecný
- c) splešťule blátivá



7. Jaké postavení úst má ouklej obecná?

- a) horní
- b) střední
- c) spodní

8. Jaká krev proudí srdcem ryby?

- a) neokysličená
- b) okysličená
- c) smíšená

9. Mezi plankton patří?

- a) larva chrostíka, potápník vroubený
- b) škeble, perlorodka
- c) buchanka, perloočka

10. Co se rozumí pod pojmem hlubinná přívlač?

- a) tažení nástrahy za pohybujícím se plavidlem
- b) lov na moři
- c) lov udicí ze břehu při kterém je nástraha aktivně vedena vodním prostředím

11. Kolik jednoduchých háčků může mít rybář na jedné udici při lovu ryb na položenou na těsto?

- a) 1
- b) 2
- c) neomezeně

12. Kdy je v pstruhových rybářských revírech povolen lov na umělou mušku?

- a) od 16. dubna do 30. listopadu
- b) od 16. dubna do 31. srpna
- c) od 16. března do 30. listopadu

13. Co je to váčkový plůdek?

- a) plůdek ryb po vylíhnutí z jikry do vstřebání žloutkového váčku
- b) plůdek ryb napadený větším množstvím parazitů
- c) plůdek ryb napadený virovým onemocněním, které způsobuje deformace těla

14. Čím je vymezena hranice rybářského revíru?

- a) zpravidla ji tvoří jez, soutok apod. Na břehu je vyznačena tabulemi
- b) vždy ji tvoří jez nebo jiné vodní dílo
- c) zpravidla podle kilometráže toku

15. Co je to vodní květ?

- a) masový rozvoj sinic
- b) kvetoucí leknín
- c) hořavka duhová v období výtěru

16. Kolik kusů marény si mohou ponechat 18. 7. na mimopstruhovém rybářském revíru?

- a) žádnou
- b) 3 kusy
- c) libovolně do 7 kg celkového úlovku

17. Ulovené ryby, které si můžeme ponechat, uchováváme?

- a) živé ve vezírcích s kruhy
- b) uvázané za skřele provazem
- c) zabitě a naporcované

18. Mohu si ponechat kapra uloveného do čeřítku?

- a) ne
- b) pokud má zákonnou míru - ano
- c) ano

19. Počet ryb lososovitých, které si může lovit v jednom dni lovu přivlastnit?

- a) 3 kusy v pstruhovém rybářském revíru nebo 4 kusy v mimopstruhovém rybářském
- b) 3 kusy v pstruhovém nebo mimopstruhovém rybářském revíru
- c) 3 kusy v pstruhovém rybářském revíru, bez omezení kusů v mimopstruhovém rybářském revíru

20. Výkon rybářského práva je?

- a) činnost v rybníkářství spočívající v plánovitém chovu, ochraně, lovu a přisvojování si
- b) činnost v rybářském revíru spočívající v plánovitém chovu, ochraně, lovu a přisvojování si ryb
- c) soubor činností ve smyslu zákona o rybářství a jeho prováděcích předpisů, směřujících k ulovení ryb či regulaci skladby rybího společenství

21. Kdo stanoví bližší podmínky výkonu rybářského práva?

- a) uživatel revíru
- b) krajský úřad
- c) Ministerstvo zemědělství

22. Kdy je v mimopstruhových rybářských revírech hájený candát obecný?

- a) od 1. ledna do 15. června
- b) od 1. prosince do 15. dubna
- c) od 1. prosince do 15. června

23. Kdy musí osoba provádějící lov ryb v pstruhovém rybářském revíru zapsat prisvojeného sivena?

- a) bezprostředně po jeho ulovení
- b) po skončení nebo přerušení lovu před odchodem od vody
- c) do 15 minut po jeho ulovení

24. Rybářská stráž je při své činnosti povinna

- a) oznamovat neprodleně zjištěné závady, nedostatky a škody podle jejich povahy uživateli revíru a příslušnému úřadu obce s rozšířenou působností, který ji ustanovil, popřípadě orgánu příslušnému k ochraně přírody a krajiny, nebo Policii ČR
- b) oznamovat do 30 dnů zjištěné závady, nedostatky a škody podle jejich povahy buď uživateli revíru nebo orgánu, který ji ustanovil, popřípadě orgánům Policie ČR nebo jiným orgánům státní správy
- c) oznamovat do 15 pracovních dnů zjištěné závady, nedostatky a škody podle jejich povahy orgánu, který ji ustanovil

25. Pro přijetí dítěte za člena ČRS je rozhodující věková hranice?

- a) od 6 let
- b) od počátku školní docházky
- c) od 10 let

Správné odpovědi:

1. c)
2. a)
3. a)
4. c)
5. a)
6. b)
7. a)
8. a)
9. c)
10. a)
11. b)
12. a)
13. a)
14. a)
15. a)
16. c)
17. a)
18. b)
19. b)
20. b)
21. a)
22. a)
23. a)
24. a)
25. b)