

Test
na přezkoušení uchazeče
pro získání kvalifikace pro vydání prvního rybářského lístku
a přijetí za člena ČRS



Test č.8

Tento test je určen organizačním jednotkám Českého rybářského svazu na přezkoušení uchazečů pro získání kvalifikace pro vydání prvního rybářského lístku ve smyslu § 10 odst. 3 vyhlášky č. 197/2004 Sb., v platném znění k zákonu o rybářství č. 99/2004 Sb. a zároveň žadatelů o přijetí za člena ČRS. Test obsahuje 25 otázek. Pro úspěšné absolvování testu musí uchazeč zodpovědět minimálně 13 otázek z 25. Každá z otázek nabízí tři možné odpovědi, ale pouze jedna je správná. Otázky pro test jsou z těchto základních okruhů témat (dle přílohy č. 6 oddílu III vyhlášky č. 197/2004 Sb., v platném znění):

1. Základní znalosti z poznání ryb a vodních organismů.
2. Základní znalosti z biologie ryb a vodních organismů.
3. Základní znalosti způsobů lovu ryb.
4. Základní znalosti o rybářském hospodaření v rybářských revírech.
5. Základní znalosti zákona č. 99/2004 Sb., o rybníkářství, výkonu rybářského práva, rybářské strážní, ochraně mořských rybolovných zdrojů a o změně některých zákonů (zákon o rybářství), jeho prováděcí vyhlášky č. 197/2004 Sb., v platném znění a Stanov ČRS (Stanovy ČRS nejsou součástí přílohy č. 6 oddílu III vyhlášky č. 197/2004 Sb., v platném znění).

Oprávněním k zabezpečení výuky, přezkoušení a vystavení osvědčení o získání kvalifikačních předpokladů pro vydání prvního rybářského lístku byl pověřen ČRS na základě rozhodnutí MZe ČR z 8. dubna 2011 č.j.: 12682-4/2010-16230.

Elektronickou podobu testu najdete na oficiálních internetových stránkách Českého rybářského svazu www.rybsvaz.cz.

Název pořadatele:

Adresa:

IČ:

Titul, jméno, příjmení uchazeče:

Místo trvalého pobytu:

Datum narození:

Místo narození:

Počet správných odpovědí:

Počet špatných odpovědí:

Vyhodnocení (prospěl – neprospěl):

.....
Podpis uchazeče

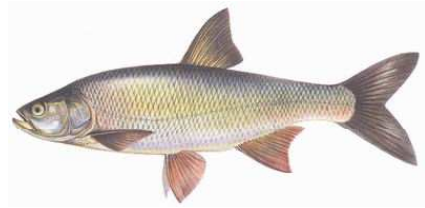
.....
Podpis a razítko pořadatele

V

dne:

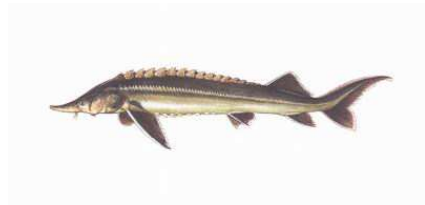
1. O jaký druh ryby se jedná?

- a) bolen dravý
- b) síň severní maréna
- c) tolstolobik bílý



2. O jaký druh ryby se jedná?

- a) mník jednovousý
- b) jeseter malý
- c) siven americký



3. O jaký druh ryby se jedná?

- a) pstruh obecný
- b) hlavatka obecná
- c) losos obecný



4. O jaký druh ryby se jedná?

- a) cejn velký
- b) candát obecný
- c) sekavec písečný



5. O jaký druh ryby se jedná?

- a) hrouzek obecný
- b) mřenka mramorovaná
- c) plotice obecná



6. O jaký druh živočicha se jedná?

- a) kachna divoká
- b) racek chechtavý
- c) polák velký



7. Co je to bentos?

- a) společenstvo organismů žijících na dně
- b) drobné vodní organismy vznášející se ve vodním sloupci
- c) hydrobiologické označení břehu

8. Která z našich ryb má oko chráněno dvojitou rohovkou?

- a) úhoř
- b) mník
- c) vranka

9. Mezi bentos patří?

- a) červené larvy pakomára, beruška vodní
- b) mřenka mramorovaná
- c) dafnie

10. Jak se měří délka ryb?

- a) od hlavy k vykrojení ocasní ploutve
- b) od vrcholu rypce po konec nejdelších paprsků ocasní ploutve
- c) od žaberního oblouku k nejzazšímu konci ocasní ploutve

11. Jakou maximální velikost může mít čeřínek?

- a) neomezeně velký
- b) 150 x 100 cm
- c) 100 x 100 cm

12. Kdy je v pstruhových rybářských revírech povolen lov muškařením?

- a) tento způsob není povolen
- b) od 16. dubna do 31. srpna
- c) od 16. dubna do 30. listopadu

13. Co je to rybářský revír?

- a) část vodního útvaru povrchových vod umožňující život rybí obsádky a vodních
- b) jakákoliv vodní plocha, kde je možné lovit ryby
- c) úsek toku vždy začínající a končící jezem

14. Mladá rybka s vnitřní (endogenní) výživou se odborně rybářsky nazývá?

- a) embryo
- b) váčkový plůdek
- c) potěr

15. Rybářský revír je?

- a) část vodního útvaru povrchových vod o výměře nejméně 500 m² souvislé vodní plochy, umožňující život rybí obsádky a vodních organismů, vyhlášená rozhodnutím příslušného orgánu státní správy rybářství
- b) každá část vodního útvaru povrchových vod o výměře nejméně 500 m² souvislé vodní plochy, umožňující život rybí obsádky a vodních organismů
- c) část vodního útvaru povrchových vod o výměře nejméně 500 m² souvislé vodní plochy, umožňující život rybí obsádky a vodních organismů, kde právnická nebo fyzická osoba, na základě ohlášení příslušnému orgánu státní správy rybářství,

16. Dopustil se rybář přestupku, jestliže chytal na dvě udice (jednou na položenou, druhou muškařil)?

- a) ne - na revíru mimopstruhovém i pstruhovém
- b) ne - jen na revíru mimopstruhovém
- c) ano - na revíru mimopstruhovém i pstruhovém

17. Při lovu udicí na položenou musí být lovící u udic přítomen tak, aby

- a) je měl v dohledu
- b) mohl s nimi bez prodlení manipulovat
- c) je měl minimálně 2 metry od rukou

18. Povolenku s vyplněnou evidencí docházek a úlovků je nutno odevzdat organizaci, která povolenku vydala

- a) do 15 dnů po skončení platnosti povolenky
- b) do 31. 12.
- c) do 15. 1. příštího roku

19. Lov ryb přívlačí v rybářských revírech je povolen?

- a) na pstruhových revírech od 16. dubna do 31. srpna a na mimopstruhových revírech od 16. června do 31. prosince
- b) na pstruhových revírech od 16. dubna do 30. listopadu a na mimopstruhových revírech od 1. ledna do 31. prosince
- c) na pstruhových revírech od 16. dubna do 30. srpna a na mimopstruhových revírech od 1. ledna do 31. prosince

20. Je rybářská stráž oprávněna zadržet rybářské náčiní a úlovek v případě přestupku lovící osobě?

- a) ano
- b) jen úlovek, náčiní ne
- c) jen náčiní, úlovek ne

21. Jiné osobě, která vystoupila na podporu nebo na ochranu rybářské stráže při výkonu její pravomoci, se

- a) poskytuje ochrana podle ustanovení § 325 a 326 trestního zákona (násilí proti úřední osobě a vyhrožování s cílem působit na úřední osobu)
- b) neposkytuje ochrana podle ustanovení § 325 a 326 trestního zákona (násilí proti úřední osobě a vyhrožování s cílem působit na úřední osobu)
- c) poskytuje ochrana podle ustanovení § 325 a 326 trestního zákona jen tehdy, je-li dotyčný rovněž úřední osobou (např. policistou apod.)

22. Kdy je v rybářských revírech hájený lipan podhorní?

- a) od 1. prosince do 15. června
- b) od 1. prosince do 15. dubna
- c) od 1. září do 15. dubna

23. Kdy musí osoba provádějící lov ryb v pstruhovém rybářském revíru zapsat přisvojeného jelce jesena?

- a) po skončení nebo přerušení lovu před odchodem od vody
- b) bezprostředně po jeho ulovení
- c) hodinu po ukončení denního lovu ryb

24. Zaniklo-li nebo bylo-li zrušeno ustanovení rybářské stráže, je tato povinna

- a) odevzdat služební odznak a služební průkaz obecnímu úřadu, který ji ustanovil
- b) odevzdat služební odznak a služební průkaz uživateli revíru
- c) odevzdat služební odznak a služební průkaz vedoucímu rybářské stráže

25. Jaká práva a povinnosti mají děti a mládež?

- a) žádné
- b) jako ostatní členové, kromě práva účastnit se členské schůze, hlasovat, volit nebo být volen do orgánů ČRS
- c) úměrné jejich věku

Správné odpovědi:

1. a)
2. b)
3. c)
4. c)
5. b)
6. b)
7. a)
8. c)
9. a)
10. b)
11. c)
12. a)
13. a)
14. b)
15. a)
16. c)
17. b)
18. a)
19. a)
20. a)
21. a)
22. a)
23. a)
24. a)
25. b)