

**Test**  
**na přezkoušení uchazeče**  
**pro získání kvalifikace pro vydání prvního rybářského lístku**  
**a přijetí za člena ČRS**



---

Test č.9

---

Tento test je určen organizačním jednotkám Českého rybářského svazu na přezkoušení uchazečů pro získání kvalifikace pro vydání prvního rybářského lístku ve smyslu § 10 odst. 3 vyhlášky č. 197/2004 Sb., v platném znění k zákonu o rybářství č. 99/2004 Sb. a zároveň žadatelů o přijetí za člena ČRS. Test obsahuje 25 otázek. Pro úspěšné absolvování testu musí uchazeč zodpovědět minimálně 13 otázek z 25. Každá z otázek nabízí tři možné odpovědi, ale pouze jedna je správná. Otázky pro test jsou z těchto základních okruhů témat (dle přílohy č. 6 oddílu III vyhlášky č. 197/2004 Sb., v platném znění):

1. Základní znalosti z poznání ryb a vodních organismů.
2. Základní znalosti z biologie ryb a vodních organismů.
3. Základní znalosti způsobů lovu ryb.
4. Základní znalosti o rybářském hospodaření v rybářských revírech.
5. Základní znalosti zákona č. 99/2004 Sb., o rybníkářství, výkonu rybářského práva, rybářské strážní, ochraně mořských rybolovných zdrojů a o změně některých zákonů (zákon o rybářství), jeho prováděcí vyhlášky č. 197/2004 Sb., v platném znění a Stanov ČRS (Stanovy ČRS nejsou součástí přílohy č. 6 oddílu III vyhlášky č. 197/2004 Sb., v platném znění).

Oprávněním k zabezpečení výuky, přezkoušení a vystavení osvědčení o získání kvalifikačních předpokladů pro vydání prvního rybářského lístku byl pověřen ČRS na základě rozhodnutí MZe ČR z 8. dubna 2011 č.j.: 12682-4/2010-16230.

Elektronickou podobu testu najdete na oficiálních internetových stránkách Českého rybářského svazu [www.rybsvaz.cz](http://www.rybsvaz.cz).

---

Název pořadatele: .....

Adresa: .....

IČ: .....

Titul, jméno, příjmení uchazeče: .....

Místo trvalého pobytu: .....

Datum narození: .....

Místo narození: .....

Počet správných odpovědí: .....

Počet špatných odpovědí: .....

Vyhodnocení (prospěl – neprospěl): .....

.....  
Podpis uchazeče

.....  
Podpis a razítko pořadatele

V .....

dne: .....

---

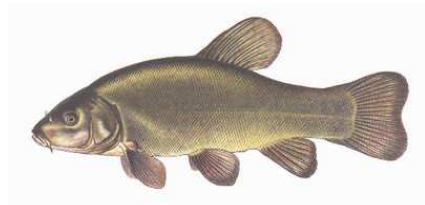
**1. O jaký druh ryby se jedná?**

- a)  štika obecná
- b)  candát obecný
- c)  ostroretka stěhovavá



**2. O jaký druh ryby se jedná?**

- a)  lín obecný
- b)  plotice obecná
- c)  pstruh obecný



**3. O jaký druh ryby se jedná?**

- a)  kapr obecný
- b)  karas obecný
- c)  perlín ostrobřichý



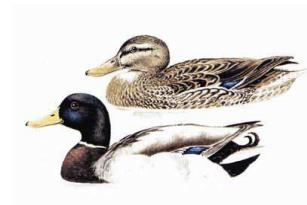
**4. O jaký druh ryby se jedná?**

- a)  tolstolobik bílý
- b)  jeseter malý
- c)  amur bílý



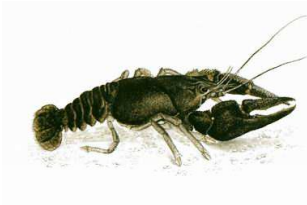
**5. O jaký druh živočicha se jedná?**

- a)  kachna divoká
- b)  husa velká
- c)  lyska černá



**6. O jaký druh živočicha se jedná?**

- a)  rak říční
- b)  škleble rybničná
- c)  vodoměrka štíhlá



**7. Která z následujících ryb má typické spodní postavení úst?**

- a)  pstruh obecný potoční
- b)  jelec tloušť
- c)  jeseter malý

**8. Mají ryby chuť?**

- a)  ano
- b)  ne
- c)  jen ryby dravé

**9. Kdy se u nás vytírá štika obecná?**

- a)  v březnu až dubnu
- b)  v prosinci až lednu
- c)  v květnu až červnu

**10. Lov na položenou je**

- a)  lov při kterém se použijí nejvýše 2 udice a pohyb nástrahy není aktivně ovlivňován
- b)  lov na jednoháčkovou umělou mušku
- c)  lov při kterém se použijí nejvýše 2 udice a pohyb nástrahy je aktivně ovlivňován

**11. V jaké minimální vzdálenosti od sebe musí být rybáři při lovu na položenou?**

- a)  3 m
- b)  5 m
- c)  8 m

**12. Osoba provádějící lov ryb je povinna mít při lovu?**

- a)  vyprošřovač háčků a míru pro zjištění délky ryb
- b)  rybářskou loďku a přístřešek
- c)  stojan na udice

**13. Lipan podhorní se v dospělosti převážně živí?**

- a)  porosty zelených řas na dně
- b)  larvami vodního hmyzu, zejména chrostíků a občas dospělým hmyzem
- c)  drobnou bílou rybou a měkkými vodními porosty

**14. Jak rozdělujeme rybářské revíry z hlediska zákona o rybářství?**

- a)  pstruhové a mimopstruhové
- b)  tekoucí a stojaté
- c)  svazové a státního rybářství

**15. Chráněná rybí oblast je?**

- a)  vymezená část rybářského revíru, v níž je výkon rybářského práva omezen, popřípadě vyloučen za účelem vytvoření podmínek pro chov a ochranu ryb nebo chov a reprodukci vodních organismů
- b)  vymezená část rybářského revíru, v níž je výkon rybářského práva omezen, popřípadě vyloučen z důvodu výskytu chráněných živočichů
- c)  vymezená část chovného rybníka nebo speciální rybochovné zařízení, kde je rybníkářská činnost omezena, popřípadě vyloučena za účelem vytvoření podmínek pro chov a ochranu ryb nebo chov a reprodukci vodních organismů

**16. Rybářský lístek vydává?**

- a)  MO ČRS
- b)  obecní úřad obce s rozšířenou působností, v jehož obvodu má žadatel o vydání rybářského lístku trvalý pobyt
- c)  Ministerstvo zemědělství

**17. Lov ryb z plavidel je povolen?**

- a)  pouze na údolních nádržích
- b)  tam, kde to určí uživatel rybářského revíru
- c)  pouze některým členům MO ČRS

**18. Bližšími podmínkami výkonu rybářského práva ČRS je stanovena doba hájení lososa obecného**

- a)  celoročně
- b)  od 1. září do 30. listopadu
- c)  od 1. září do 15. dubna

**19. Při lovu ryb lososovitých a ulovení ryby nedravé v pstruhovém rybářském revíru?**

- a)  lovcí musí rybu pustit zpět do vody
- b)  lovcí si může rybu přisvojit
- c)  lovcí si může rybu přisvojit, ale potom si již nesmí přisvojit ryby lososovité

**20. Má právo rybářská stráž zadržet rybáři povolenku k lovu?**

- a)  ano, ale musí ji do 5 pracovních dnů doručit tomu, kdo ji vydal
- b)  ano, ale jen v přítomnosti Policie ČR
- c)  ne, ale může zaslat hlášení orgánu státní správy se žádostí o zadržení povolenky

**21. Denní doby lovu ryb v pstruhovém rybářském revíru jsou v listopadu, prosinci, lednu a únoru**

- a)  od 7 do 17 hodin
- b)  od 8 do 17 hodin
- c)  od 7 do 16 hodin

**22. Kdy je v rybářských revírech hájená hlavatka obecná?**

- a)  od 1. ledna do 30. září
- b)  od 1. prosince do 30. dubna
- c)  od 1. září do 30. dubna

**23. Rybářskou stráž odvolává a zrušuje?**

- a)  obecní úřad obce s rozšířenou působností, příslušný podle místa trvalého bydliště navrhované osoby
- b)  uživatel rybářského revíru
- c)  kraj v přenesené působnosti, příslušný podle místa trvalého bydliště člena rybářské

**24. Způsobí-li rybářská stráž v souvislosti s plněním svých úkolů škodu, odpovídá za ni**

- a)  stát
- b)  uživatel revíru
- c)  rybářský strážný, který škodu způsobil

**25. Posláním Českého rybářského svazu je mimo jiné?**

- a)  zajistit maximální hospodářskou těžbu lovem ryb v rybářských revírech
- b)  chovat ryby v ekologických rybníčních chovech a zarybňovat rybářské revíry v množství daném výsledkem produkce ryb
- c)  chovat, chránit a lovit ryby, chovat a lovit vodní organismy, ochraňovat jejich život a životní prostředí

**Správné odpovědi:**

1. b)
2. a)
3. b)
4. c)
5. a)
6. a)
7. c)
8. a)
9. a)
10. a)
11. a)
12. a)
13. b)
14. a)
15. a)
16. b)
17. b)
18. a)
19. b)
20. a)
21. a)
22. a)
23. a)
24. a)
25. c)