

**Test**  
**na přezkoušení uchazeče**  
**pro získání kvalifikace pro vydání prvního rybářského lístku**  
**a přijetí za člena ČRS**



---

Test č.12

---

Tento test je určen organizačním jednotkám Českého rybářského svazu na přezkoušení uchazečů pro získání kvalifikace pro vydání prvního rybářského lístku ve smyslu § 10 odst. 3 vyhlášky č. 197/2004 Sb., v platném znění k zákonu o rybářství č. 99/2004 Sb. a zároveň žadatelů o přijetí za člena ČRS. Test obsahuje 25 otázek. Pro úspěšné absolvování testu musí uchazeč zodpovědět minimálně 13 otázek z 25. Každá z otázek nabízí tři možné odpovědi, ale pouze jedna je správná. Otázky pro test jsou z těchto základních okruhů témat (dle přílohy č. 6 oddílu III vyhlášky č. 197/2004 Sb., v platném znění):

1. Základní znalosti z poznání ryb a vodních organismů.
2. Základní znalosti z biologie ryb a vodních organismů.
3. Základní znalosti způsobů lovu ryb.
4. Základní znalosti o rybářském hospodaření v rybářských revírech.
5. Základní znalosti zákona č. 99/2004 Sb., o rybníkářství, výkonu rybářského práva, rybářské strážní, ochraně mořských rybolovných zdrojů a o změně některých zákonů (zákon o rybářství), jeho prováděcí vyhlášky č. 197/2004 Sb., v platném znění a Stanov ČRS (Stanovy ČRS nejsou součástí přílohy č. 6 oddílu III vyhlášky č. 197/2004 Sb., v platném znění).

Oprávněním k zabezpečení výuky, přezkoušení a vystavení osvědčení o získání kvalifikačních předpokladů pro vydání prvního rybářského lístku byl pověřen ČRS na základě rozhodnutí MZe ČR z 8. dubna 2011 č.j.: 12682-4/2010-16230.

Elektronickou podobu testu najdete na oficiálních internetových stránkách Českého rybářského svazu [www.rybsvaz.cz](http://www.rybsvaz.cz).

---

Název pořadatele: .....

Adresa: .....

IČ: .....

Titul, jméno, příjmení uchazeče: .....

Místo trvalého pobytu: .....

Datum narození: .....

Místo narození: .....

Počet správných odpovědí: .....

Počet špatných odpovědí: .....

Vyhodnocení (prospěl – neprospěl): .....

.....  
Podpis uchazeče

.....  
Podpis a razítko pořadatele

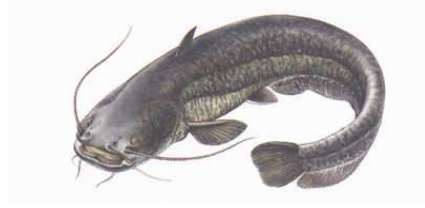
V .....

dne: .....

---

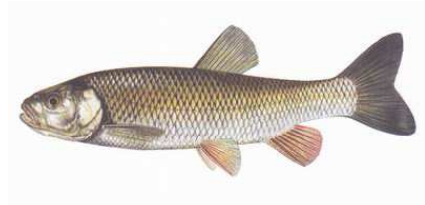
**1. O jaký druh ryby se jedná?**

- a)  sumec velký
- b)  štika obecná
- c)  mník jednovousý



**2. O jaký druh ryby se jedná?**

- a)  jelec tloušť
- b)  plotice obecná
- c)  pstruh duhový



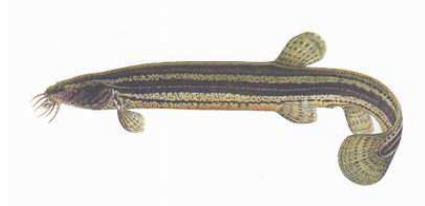
**3. O jaký druh ryby se jedná?**

- a)  piskoř pruhovaný
- b)  úhoř říční
- c)  vranka obecná



**4. O jaký druh ryby se jedná?**

- a)  úhoř říční
- b)  piskoř pruhovaný
- c)  hrouzek obecný



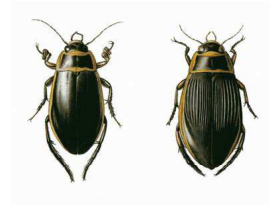
**5. O jaký druh ryby se jedná?**

- a)  karas obecný
- b)  kapr obecný
- c)  cejn velký



**6. O jaký druh živočicha se jedná?**

- a)  vodoměrka štíhlá
- b)  chrostík velký
- c)  potápník vroubený



**7. Která z uvedených lososovitých ryb má skvrnami pokrytou ocasní ploutev?**

- a)  pstruh obecný potoční
- b)  pstruh americký duhový
- c)  siven americký

**8. Co jsou to gonády ryb?**

- a)  hřbetní paprsky
- b)  vyměšovací orgány
- c)  pohlavní orgány

**9. Zadní postavení hřbetní ploutve má?**

- a)  kapr obecný
- b)  štika obecná
- c)  siven americký

**10. Lov na plavanou je?**

- a)  lov při kterém se použijí nejvýše 2 udice a pohyb nástrahy může být aktivně ovlivňován
- b)  lov ryb z plavidla
- c)  lov nástražných rybek vodorovnou sítí o maximální ploše 1 m<sup>2</sup>

**11. Musí mít osoba provádějící lov u sebe vyprošťovač háčků?**

- a)  ne
- b)  pouze na údolních nádržích
- c)  ano

**12. Vyhrazování míst k lovu ryb je**

- a)  zakázáno
- b)  zakázáno u revírů o výměře do 2 ha
- c)  povoleno, ale pouze se souhlasem uživatele revíru

**13. Cílem vápnění rybníků je?**

- a)  optimalizace pH
- b)  zvýšení kyselosti vody
- c)  omezení růstu rostlin

**14. Lov ryb elektrickým proudem**

- a)  je zakázán, pokud k tomu nebyla příslušným rybářským orgánem stanovena výjimka
- b)  je zakázán, pokud lov neprovádí uživatel revíru za účelem hospodářské těžby, umělého chovu či záchrany ryb
- c)  je povolen pouze k vědeckým účelům, a to jen osobám s kvalifikací odborné způsobilosti v elektrotechnice, pokud k tomu byly zmocněny místně příslušným

**15. Tabulka označující hranice revíru musí obsahovat?**

- a)  název a číslo rybářského revíru a údaje o tom, zda jde o revír pstruhový nebo mimopstruhový nebo o chráněnou rybí oblast a údaje o uživateli rybářského revíru, a to jeho jméno a příjmení u fyzické osoby nebo obchodní firmu nebo název u právnické osoby
- b)  pouze název a číslo rybářského revíru a údaje o tom, zda jde o revír pstruhový nebo mimopstruhový
- c)  údaje, které stanoví uživatel revíru

**16. Která z našich ryb má nejmenší lovnou míru?**

- a)  lín obecný
- b)  hrouzek obecný
- c)  jelec jesen

**17. Povinností rybáře, který zjistí hromadné hynutí ryb, je?**

- a)  ihned přerušit lov a odejít od vody
- b)  pokračovat v lovu a hynutí hlásit po skončení lovu MO ČRS
- c)  ihned přerušit lov a hynutí hlásit Policii ČR a uživateli revíru

**18. Ryby ulovené v rybářském revíru v době jejich hájení**

- a)  musí být šetrně vráceny zpět do rybářského revíru, v němž byly uloveny
- b)  mohou být přisvojeny, ale jen pokud dosahují lovné míry
- c)  mohou být přisvojeny v množství maximálně dvou kusů

**19. Kdy je v mimopstruhových rybářských revírech povolen lov čeřínkováním**

- a)  od 1. června do 31. prosince
- b)  od 16. dubna do 31. prosince
- c)  od 16. června do 31. prosince

**20. Kdy je v mimopstruhových rybářských revírech hájený candát obecný?**

- a)  od 1. prosince do 15. června
- b)  od 1. ledna do 15. června
- c)  od 1. prosince do 15. dubna

**21. Denní doby lovu ryb v pstruhovém rybářském revíru jsou v květnu**

- a)  od 6 do 21 hodin
- b)  od 6 do 20 hodin
- c)  od 5 do 19 hodin

**22. Kdy je v rybářských revírech hájený amur bílý?**

- a)  nemá stanovenou dobu hájení
- b)  od 1. ledna do 30. září
- c)  od 1. listopadu do 31. ledna

**23. Rybářskou stráž ustanovuje**

- a)  obecní úřad obce s rozšířenou působností, příslušný podle místa trvalého bydliště navrhované osoby
- b)  obecní úřad obce s rozšířenou působností, v jehož obvodu má navrhovatel sídlo
- c)  krajský úřad podle místa, kde má sídlo uživatel revíru

**24. Proti uložení pokuty v blokovém řízení se**

- a)  nelze odvolat
- b)  lze odvolat do 15 dnů od uložení
- c)  lze odvolat do 8 dnů od uložení

**25. Člen ČRS má povinnost**

- a)  dodržovat Stanovy ČRS, obecně závazné právní předpisy o rybářství a ochraně přírody, bližší podmínky výkonu rybářského práva a plnit rozhodnutí orgánů ČRS
- b)  dodržovat obecně závazné právní předpisy o rybářství a ochraně přírody, Stanovy ČRS, bližší podmínky výkonu rybářského práva a rozhodnutí orgánů ČRS nejsou pro člena ČRS závazné a plní je či neplní podle vlastního posouzení věci
- c)  dodržovat Stanovy ČRS, obecně závazné právní předpisy o rybářství a ochraně přírody, bližší podmínky výkonu rybářského práva a rozhodnutí orgánů ČRS nejsou pro člena ČRS závazné a plní je či neplní podle vlastního posouzení věci

**Správné odpovědi:**

1. a)
2. a)
3. b)
4. b)
5. c)
6. c)
7. b)
8. c)
9. b)
10. a)
11. c)
12. a)
13. a)
14. a)
15. a)
16. a)
17. c)
18. a)
19. c)
20. b)
21. a)
22. a)
23. a)
24. a)
25. a)