

Test
na přezkoušení uchazeče
pro získání kvalifikace pro vydání prvního rybářského lístku
a přijetí za člena ČRS



Test č.13

Tento test je určen organizačním jednotkám Českého rybářského svazu na přezkoušení uchazečů pro získání kvalifikace pro vydání prvního rybářského lístku ve smyslu § 10 odst. 3 vyhlášky č. 197/2004 Sb., v platném znění k zákonu o rybářství č. 99/2004 Sb. a zároveň žadatelů o přijetí za člena ČRS. Test obsahuje 25 otázek. Pro úspěšné absolvování testu musí uchazeč zodpovědět minimálně 13 otázek z 25. Každá z otázek nabízí tři možné odpovědi, ale pouze jedna je správná. Otázky pro test jsou z těchto základních okruhů témat (dle přílohy č. 6 oddílu III vyhlášky č. 197/2004 Sb., v platném znění):

1. Základní znalosti z poznání ryb a vodních organismů.
2. Základní znalosti z biologie ryb a vodních organismů.
3. Základní znalosti způsobů lovu ryb.
4. Základní znalosti o rybářském hospodaření v rybářských revírech.
5. Základní znalosti zákona č. 99/2004 Sb., o rybníkářství, výkonu rybářského práva, rybářské strážní, ochraně mořských rybolovných zdrojů a o změně některých zákonů (zákon o rybářství), jeho prováděcí vyhlášky č. 197/2004 Sb., v platném znění a Stanov ČRS (Stanovy ČRS nejsou součástí přílohy č. 6 oddílu III vyhlášky č. 197/2004 Sb., v platném znění).

Oprávněním k zabezpečení výuky, přezkoušení a vystavení osvědčení o získání kvalifikačních předpokladů pro vydání prvního rybářského lístku byl pověřen ČRS na základě rozhodnutí MZe ČR z 8. dubna 2011 č.j.: 12682-4/2010-16230.

Elektronickou podobu testu najdete na oficiálních internetových stránkách Českého rybářského svazu www.rybsvaz.cz.

Název pořadatele:

Adresa:

IČ:

Titul, jméno, příjmení uchazeče:

Místo trvalého pobytu:

Datum narození:

Místo narození:

Počet správných odpovědí:

Počet špatných odpovědí:

Vyhodnocení (prospěl – neprospěl):

.....
Podpis uchazeče

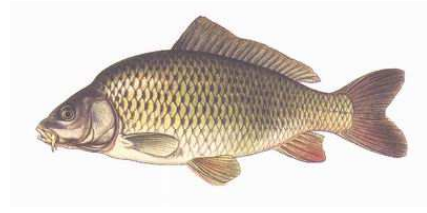
.....
Podpis a razítko pořadatele

V

dne:

1. O jaký druh ryby se jedná?

- a) kapr obecný
- b) štika obecná
- c) lín obecný



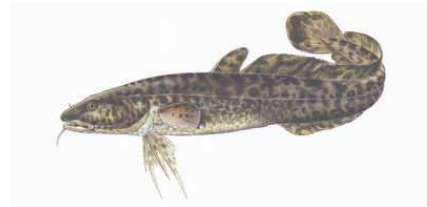
2. O jaký druh ryby se jedná?

- a) mník jednovousý
- b) jeseter malý
- c) siven americký



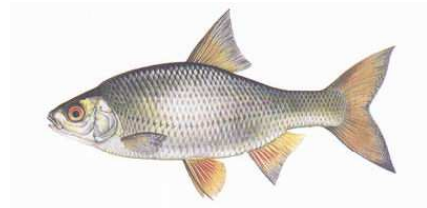
3. O jaký druh ryby se jedná?

- a) mník jednovousý
- b) sumec velký
- c) cejn velký



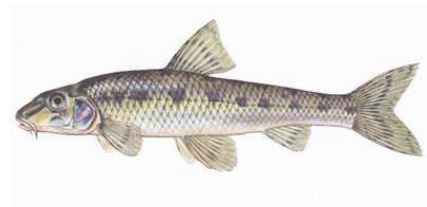
4. O jaký druh ryby se jedná?

- a) perlín ostrobřichý
- b) jelec jesen
- c) plotice obecná



5. O jaký druh ryby se jedná?

- a) hrouzek obecný
- b) vranka obecná
- c) perlín ostrobřichý



6. O jaký druh živočicha se jedná?

- a) potápník vroubený
- b) blešivec obecný
- c) splešťule blátivá



7. Který z uvedených jelců má vypouklý tvar hřbetní a řitní ploutve?

- a) tloušť
- b) jesen
- c) proudník

8. Co je to hypofýza?

- a) nemoc ledvin
- b) podvěsek mozkový
- c) nemoc mozku

9. Břišní ploutve scházejí?

- a) slunečnici pestré
- b) mníku jednovousému
- c) úhoři říčnímu

10. Mezi povolené technické prostředky k lovu nepatří

- a) vybušniny
- b) echolot
- c) čeřínek

11. Co učiníš s jelcem tlouštěm, který byl uloven na pstruhovém revíru a má háček zaseknutý hluboko v jícnu?

- a) ustříhnu vlasec a vrátím jej zpět do vody
- b) pokud má zákonnou míru, ponechám si jej
- c) musím si ho vzít

12. Při lovu na plavanou nebo položenou v rybářských revírech pstruhových smí lovíci používat nejvýše

- a) 2 udice, u každé z nich nejvýše dva návazce s jednoduchými háčky, dvojháčky nebo trojháčky
- b) 2 udice, u každé z nich nejvýše jeden návazec s jednoduchým háčkem
- c) 2 udice, u každé z nich nejvýše dva návazce s jednoduchými háčky

13. K čemu slouží hypofyzace ryb?

- a) k dezinfekci ryb při napadení plísní
- b) k urychlení přípravy k výtěru
- c) k mezidruhovému křížení ryb

14. V případě, že byla příslušným rybářským orgánem udělena výjimka k lovu ryb pomocí elektrického proudu, je tento lov povolen

- a) pouze při splnění bezpečnostních předpisů. Osoby obsluhující elektrické zařízení musí mít u sebe povolení k takovému lovu a doklady opravňující k použití elektrolovného
- b) pouze v chráněné rybí oblasti osobám stanoveným uživatelem revíru či rybníkářem, pokud loví ryby a jiné vodní organismy pro potřeby hospodářské těžby, či umělého
- c) pouze k vědeckým účelům, a to jen osobám s kvalifikací odborné způsobilosti v elektrotechnice, pokud k tomu byly zmocněny místně příslušným krajským úřadem

15. Chráněnou rybí oblast vyhlašuje

- a) příslušný rybářský orgán po projednání s uživatelem rybářského revíru
- b) státní orgán ochrany přírody po projednání s uživatelem rybářského revíru
- c) uživatel rybářského revíru po projednání s příslušným rybářským orgánem

16. Která naše ryba má největší stanovenou lovnou míru?

- a) amur bílý
- b) hlavatka obecná
- c) sumec velký

17. Co musí rybář udělat s ulovenou rybou, která je hájena nebo nedosahuje nejmenší stanovené míry?

- a) vyndá jí háček a vhodí ji zpět do vody
- b) musí jí šetrně vrátit zpět do rybářského revíru, v němž byla ulovena
- c) ponechá si ji, protože by stejně uhynula

18. Jakou nejmenší zákonnou míru má mník jednovousý?

- a) 25 cm
- b) 35 cm
- c) 30 cm

19. Nejmenší zákonná délka u pstruha duhového je?

- a) 23 cm
- b) 25 cm
- c) 28 cm

20. Denní doby lovu ryb v mimopstruhovém rybářském revíru jsou v květnu, červnu, červenci a srpnu

- a) od 3 do 22 hodin
- b) od 4 do 24 hodin
- c) od 3 do 24 hodin

21. Denní doby lovu ryb v pstruhovém rybářském revíru jsou v červnu a červenci

- a) od 5 do 22 hodin
- b) od 5 do 20 hodin
- c) od 5 do 19 hodin

22. Kdy je v mimopstruhovém rybářském revíru hájen okoun říční?

- a) nemá stanovenou dobu hájení
- b) od 16. března do 15. června
- c) od 1. ledna do 15. června

23. Obvod působnosti rybářské stráže je

- a) stanoven v průkazu rybářské stráže
- b) není přesně vymezen
- c) ve všech rybářských revírech v republice

24. Přestupku na úseku rybářství podle zákona o přestupcích se dopustí osoba, která

- a) neoprávněně chytá ryby
- b) přechovává neoprávněně ulovené ryby
- c) způsobí, byť i z nedbalosti, škodu na rybochovném zařízení, rybářském revíru či rybniční soustavě

25. Pravidelný peněžní příspěvek (členská známka) je člen povinen zaplatit do

- a) do konce února příslušného roku
- b) do 15. ledna příslušného roku
- c) do konce ledna příslušného roku

Správné odpovědi:

1. a)
2. b)
3. a)
4. c)
5. a)
6. b)
7. a)
8. b)
9. c)
10. a)
11. c)
12. c)
13. b)
14. a)
15. a)
16. c)
17. b)
18. c)
19. b)
20. b)
21. a)
22. a)
23. a)
24. a)
25. a)