

Test
na přezkoušení uchazeče
pro získání kvalifikace pro vydání prvního rybářského lístku
a přijetí za člena ČRS



Test č.14

Tento test je určen organizačním jednotkám Českého rybářského svazu na přezkoušení uchazečů pro získání kvalifikace pro vydání prvního rybářského lístku ve smyslu § 10 odst. 3 vyhlášky č. 197/2004 Sb., v platném znění k zákonu o rybářství č. 99/2004 Sb. a zároveň žadatelů o přijetí za člena ČRS. Test obsahuje 25 otázek. Pro úspěšné absolvování testu musí uchazeč zodpovědět minimálně 13 otázek z 25. Každá z otázek nabízí tři možné odpovědi, ale pouze jedna je správná. Otázky pro test jsou z těchto základních okruhů témat (dle přílohy č. 6 oddílu III vyhlášky č. 197/2004 Sb., v platném znění):

1. Základní znalosti z poznání ryb a vodních organismů.
2. Základní znalosti z biologie ryb a vodních organismů.
3. Základní znalosti způsobů lovu ryb.
4. Základní znalosti o rybářském hospodaření v rybářských revírech.
5. Základní znalosti zákona č. 99/2004 Sb., o rybníkářství, výkonu rybářského práva, rybářské strážní, ochraně mořských rybolovných zdrojů a o změně některých zákonů (zákon o rybářství), jeho prováděcí vyhlášky č. 197/2004 Sb., v platném znění a Stanov ČRS (Stanovy ČRS nejsou součástí přílohy č. 6 oddílu III vyhlášky č. 197/2004 Sb., v platném znění).

Oprávněním k zabezpečení výuky, přezkoušení a vystavení osvědčení o získání kvalifikačních předpokladů pro vydání prvního rybářského lístku byl pověřen ČRS na základě rozhodnutí MZe ČR z 8. dubna 2011 č.j.: 12682-4/2010-16230.

Elektronickou podobu testu najdete na oficiálních internetových stránkách Českého rybářského svazu www.rybsvaz.cz.

Název pořadatele:

Adresa:

IČ:

Titul, jméno, příjmení uchazeče:

Místo trvalého pobytu:

Datum narození:

Místo narození:

Počet správných odpovědí:

Počet špatných odpovědí:

Vyhodnocení (prospěl – neprospěl):

.....
Podpis uchazeče

.....
Podpis a razítko pořadatele

V

dne:

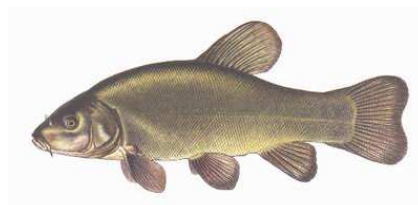
1. O jaký druh ryby se jedná?

- a) podoustev říční
- b) ostroretka stěhovavá
- c) kapr obecný



2. O jaký druh ryby se jedná?

- a) lín obecný
- b) plotice obecná
- c) pstruh obecný



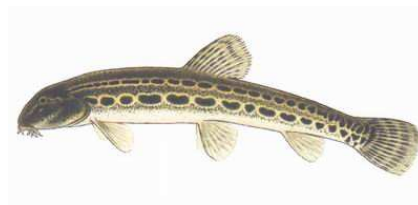
3. O jaký druh ryby se jedná?

- a) pstruh obecný
- b) hlavatka obecná
- c) losos obecný



4. O jaký druh ryby se jedná?

- a) cejn velký
- b) candát obecný
- c) sekavec písečný



5. O jaký druh ryby se jedná?

- a) hrouzek obecný
- b) mřenka mramorovaná
- c) plotice obecná



6. O jaký druh živočicha se jedná?

- a) kachna divoká
- b) racek chechtavý
- c) polák velký



7. Odkud pochází původní forma pstruha duhového?

- a) ze Severní Ameriky
- b) z Jižní Ameriky
- c) z Asie

8. Které z následujících ryb pečují o své jikry i po výtěru?

- a) sumec velký, sumeček americký
- b) lipan podhorní, siven americký
- c) kapr obecný, karas obecný

9. Která naše ryba nemá šupiny vůbec vyvinuté?

- a) mník jednovousý
- b) vranka obecná
- c) slunečnice pestrá

10. Mezi povolené technické prostředky k lovu patří

- a) výbušniny
- b) čeřínek
- c) harpuna

11. Co je to návnada?

- a) přirozená potrava, kterou dopravujeme do vody a lákáme jí ryby k místu, kde lovíme
- b) přirozená potrava nebo její napodobenina, opatřená jedním nebo více háčky, určená k lovu ryb
- c) přirozená potrava, kterou si ryba sama v revíru uloví

12. Při lovu na umělou mušku v rybářských revírech pstruhových smí být použita jen jedna udice s nejvýše

- a) třemi návazci s tím, že na každém návazci lze použít jen jeden jednoháček nebo dvojháček
- b) jedním návazcem a jedním jednoháčkem
- c) třemi návazci s tím, že na každém návazci lze použít jen jeden jednoháček

13. Úrodnost rybníka zvyšujeme?

- a) letněním
- b) vysazováním tvrdých porostů
- c) úplným odbahněním

14. Lov ryb pod ledem (na dírkách) v rybářských revírech

- a) je zakázán, pokud místně příslušný rybářský orgán nepovolil výjimku: k chovu ryb, jejich záchraně při mimořádných situacích, k vědeckým účelům nebo v jednotlivých zvlášť odůvodněných případech
- b) je povolen, pokud lov provádí držitel platné povolenky k rybolovu pro potřeby chovu, k záchraně ryb nebo k hospodářské těžbě
- c) je povolen pouze, pokud lov provádí specializovaná firma z pověření MZe ČR

15. Kdo může vykonávat rybářské právo?

- a) ten, komu byl výkon rybářského práva povolen
- b) vlastník revíru či rybníka
- c) nájemce revíru, vlastník revíru či rybochovného zařízení

16. Je možné na mimopstruhovém revíru použít pstruha obecného jako nástražní rybičku?

- a) ano
- b) pokud má zákonnou míru
- c) ne

17. Který z rybářů se dopustil přestupku?

- a) ten, který měl při lovu jednu udici nastraženou na položenou, druhou na plavanou
- b) ten, který měl dvě udice nastražené na položenou, na každé měl dva návazce s jednoduchými háčky
- c) ten, který měl jednu udici nastraženou na položenou a druhou muškařil

18. Při lovu ryb v rybářském revíru je zakázáno?

- a) lovit ryby pod ledem (pokud nebyla udělena výjimka)
- b) lovit ryby pod ledem vyjma prosince, ledna, února
- c) lovit ryby pod ledem bez zajištění lanem

19. V mimopstruhovém rybářském revíru si může osoba provádějící lov přisvojit v jednom dni nejvýše 2 kusy

- a) kapra, štiky, candáta, bolena, sumce, amura nebo jejich vzájemné kombinace
- b) kapra, štiky, candáta, bolena, sumce, parmy nebo jejich vzájemné kombinace
- c) kapra, štiky, candáta, bolena, sumce nebo jejich vzájemné kombinace

20. Rybářská stráž je při své činnosti povinna?

- a) prokázat se průkazem rybářské stráže a průkazem totožnosti
- b) nosit služební odznak a služební stejnokroj
- c) prokázat se průkazem rybářské stráže a nosit služební odznak

21. Denní doby lovu ryb v pstruhovém rybářském revíru jsou v srpnu

- a) od 6 do 22 hodin
- b) od 6 do 21 hodin
- c) od 5 do 20 hodin

22. Všechny původní druhy raků jsou hájeny

- a) celoročně
- b) celoročně, s výjimkou raka říčního
- c) od 16. března do 30. listopadu

23. Rybářskou stráží může být ustanovena osoba, která

- a) je starší 21 let
- b) je starší 18 let
- c) je starší 25 let

24. Za přestupek podle zákona o rybářství se považuje

- a) lov ryb v rozporu s podmínkami výkonu rybářského práva stanovenými v povolence k lovu
- b) ponechání si značkou opatřené ryby v případě, že má lovnou míru
- c) činnost, která je v rozporu se zájmy uživatele revíru, přestože není uvedena v povolence k lovu

25. Počet hodin pracovního ročního příspěvku (brigádnických hodin) a výši jeho finanční náhrady

- a) navrhuje výbor MO a schvaluje členská schůze MO
- b) navrhuje členská schůze MO a schvaluje výbor MO
- c) navrhuje Rada ČRS a schvaluje Republikový sněm

Správné odpovědi:

1. b)
2. a)
3. c)
4. c)
5. b)
6. b)
7. a)
8. a)
9. b)
10. b)
11. a)
12. c)
13. a)
14. a)
15. a)
16. c)
17. c)
18. a)
19. c)
20. c)
21. a)
22. a)
23. a)
24. a)
25. a)