

Test
na přezkoušení uchazeče
pro získání kvalifikace pro vydání prvního rybářského lístku
a přijetí za člena ČRS



Test č.17

Tento test je určen organizačním jednotkám Českého rybářského svazu na přezkoušení uchazečů pro získání kvalifikace pro vydání prvního rybářského lístku ve smyslu § 10 odst. 3 vyhlášky č. 197/2004 Sb., v platném znění k zákonu o rybářství č. 99/2004 Sb. a zároveň žadatelů o přijetí za člena ČRS. Test obsahuje 25 otázek. Pro úspěšné absolvování testu musí uchazeč zodpovědět minimálně 13 otázek z 25. Každá z otázek nabízí tři možné odpovědi, ale pouze jedna je správná. Otázky pro test jsou z těchto základních okruhů témat (dle přílohy č. 6 oddílu III vyhlášky č. 197/2004 Sb., v platném znění):

1. Základní znalosti z poznání ryb a vodních organismů.
2. Základní znalosti z biologie ryb a vodních organismů.
3. Základní znalosti způsobů lovu ryb.
4. Základní znalosti o rybářském hospodaření v rybářských revírech.
5. Základní znalosti zákona č. 99/2004 Sb., o rybníkářství, výkonu rybářského práva, rybářské strážní, ochraně mořských rybolovných zdrojů a o změně některých zákonů (zákon o rybářství), jeho prováděcí vyhlášky č. 197/2004 Sb., v platném znění a Stanov ČRS (Stanovy ČRS nejsou součástí přílohy č. 6 oddílu III vyhlášky č. 197/2004 Sb., v platném znění).

Oprávněním k zabezpečení výuky, přezkoušení a vystavení osvědčení o získání kvalifikačních předpokladů pro vydání prvního rybářského lístku byl pověřen ČRS na základě rozhodnutí MZe ČR z 8. dubna 2011 č.j.: 12682-4/2010-16230.

Elektronickou podobu testu najdete na oficiálních internetových stránkách Českého rybářského svazu www.rybsvaz.cz.

Název pořadatele:

Adresa:

IČ:

Titul, jméno, příjmení uchazeče:

Místo trvalého pobytu:

Datum narození:

Místo narození:

Počet správných odpovědí:

Počet špatných odpovědí:

Vyhodnocení (prospěl – neprospěl):

.....
Podpis uchazeče

.....
Podpis a razítko pořadatele

V

dne:

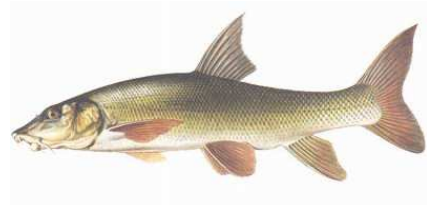
1. O jaký druh ryby se jedná?

- a) sumec velký
- b) štika obecná
- c) mník jednovousý



2. O jaký druh ryby se jedná?

- a) sumec velký
- b) jelec jesen
- c) parma obecná



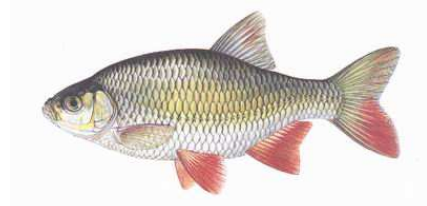
3. O jaký druh ryby se jedná?

- a) piskoř pruhovaný
- b) úhoř říční
- c) vranka obecná



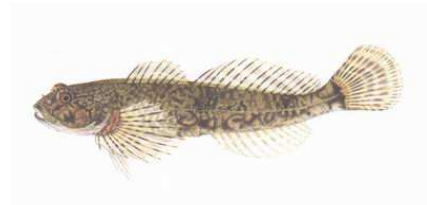
4. O jaký druh ryby se jedná?

- a) plotice obecná
- b) perlín ostrobřichý
- c) kapr obecný



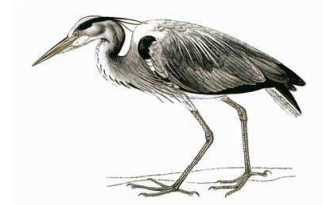
5. O jaký druh ryby se jedná?

- a) vranka obecná
- b) hrouzek obecný
- c) pstruh duhový



6. O jaký druh živočicha se jedná?

- a) volavka popelavá
- b) potápka roháč
- c) čáp bílý



7. Které z následujících ryb nemají tělo kryto šupinami?

- a) úhoř říční, piskoř pruhovaný, siven americký
- b) sumeček americký, sumec velký, vranka obecná
- c) mník jednovousý, lín obecný, karas obecný

8. Ve kterém světovém oceánu se rozmnožuje úhoř říční?

- a) Atlantský
- b) Tichý
- c) Indický

9. Která naše ryba má šupiny tak hluboce zasazené ve škáře, že se její tělo zdá na první pohled hladké?

- a) sumec velký
- b) úhoř říční
- c) pstruh obecný

10. V jaké minimální vzdálenosti od sebe musí být rybáři při lovu na položenou?

- a) 3 m
- b) 5 m
- c) 8 m

11. Jakou maximální velikost může mít čeřínek?

- a) neomezeně velký
- b) 150 x 100 cm
- c) 100 x 100 cm

12. Kdy je v pstruhových rybářských revírech povolen lov na umělou mušku?

- a) od 16. dubna do 30. listopadu
- b) od 16. dubna do 31. srpna
- c) od 16. března do 30. listopadu

13. Jaký je nejúčinnější způsob slovování násad nebo škodlivých ryb na malých potocích a říčkách?

- a) pomocí mírně omamných látek
- b) pomocí speciálních podběráků
- c) pomocí elektrického agregátu

14. Zajištění řádné ochrany rybářských revírů je?

- a) povinností jejich uživatelů
- b) je právem jejich uživatelů a vlastníků
- c) je povinností příslušného obecního úřadu

15. Vstupovat na pobřežní pozemky mohou

- a) uživatel rybářského revíru, držitel povolenky k lovu, rybářský hospodář, jeho zástupce a rybářská stráž pokud na ně není vstup zakázán z důvodů obecného zájmu. Jsou však povinni nahradit škodu, kterou přitom způsobí
- b) držitelé platných povolenek, uživatel revíru a jím pověřené osoby, rybářský hospodář a jeho zástupce a rybářská stráž. Za způsobenou škodu je odpovědný uživatel revíru a rybářská stráž je oprávněna vstupovat i tam, kde je přístup zakázán
- c) uživatel revíru a jím pověřené osoby, rybářská stráž, rybářský hospodář a jeho zástupce a držitelé povolenek, včetně jejich rodinných příslušníků. Musí se však řídit místními podmínkami

16. Kdy musí osoba provádějící lov ryb v mimopstruhovém rybářském revíru zapsat přisvojeného bolena?

- a) bezprostředně po jeho ulovení
- b) po skončení nebo přerušení lovu před odchodem od vody
- c) po ukončení denního lovu ryb

17. Mohu si ponechat pstruha duhového, kterého jsem ulovil 1. 11. na mimopstruhovém revíru?

- a) ano
- b) ne
- c) mlíčáka

18. Kolik dnů v týdnu smí rybář lovit na umělou mušku na pstruhovém rybářském revíru?

- a) jen ty dny, kdy lovím ryby lososovité
- b) tři dny v týdnu
- c) celý týden

19. Denní doby lovu jsou

- a) nejsou stanoveny, loví se bez časového omezení
- b) jsou stanoveny zvlášť pro revíry pstruhové i mimopstruhové a rybář je má s ostatními pravidly pro lov ryb k dispozici jako součást povolenky k lovu ryb
- c) jsou stanoveny jen jako orientační, není vyžadováno jejich dodržování a rybářská stráž je nekontroluje

20. Kdy je v rybářských revírech hájena vranka obecná a pruhoploutvá?

- a) nemá stanovenou dobu hájení
- b) od 1. ledna do 15. června
- c) celoročně

21. Nejmenší zákonná lovná délka jelce jesena je?

- a) 25 cm
- b) 30 cm
- c) 20 cm

22. Denní doby lovu ryb v mimopstruhovém rybářském revíru jsou v dubnu, září a říjnu

- a) od 6 do 22 hodin
- b) od 6 do 21 hodin
- c) od 5 do 20 hodin

23. Kdy je v mimopstruhových rybářských revírech povolen lov přívlačí?

- a) od 16. června do 31. prosince
- b) od 1. června do 31. prosince
- c) od 16. dubna do 31. prosince

24. Rybářskou stráží může být ustanovena osoba, která

- a) má způsobilost k právním úkonům
- b) nemá způsobilost k právním úkonům, avšak má ustanoveného opatrovníka
- c) je omezena ve způsobilosti k právním úkonům

25. Návrh na zahájení kárného řízení se podává

- a) u té MO, jíž je člen Svazu
- b) u té MO, kde byl spáchan přestupek
- c) ÚS ČRS

Správné odpovědi:

1. b)
2. c)
3. b)
4. b)
5. a)
6. a)
7. b)
8. a)
9. b)
10. a)
11. c)
12. a)
13. c)
14. a)
15. a)
16. a)
17. a)
18. b)
19. b)
20. c)
21. a)
22. a)
23. a)
24. a)
25. a)