

Test
na přezkoušení uchazeče
pro získání kvalifikace pro vydání prvního rybářského lístku
a přijetí za člena ČRS



Test č.18

Tento test je určen organizačním jednotkám Českého rybářského svazu na přezkoušení uchazečů pro získání kvalifikace pro vydání prvního rybářského lístku ve smyslu § 10 odst. 3 vyhlášky č. 197/2004 Sb., v platném znění k zákonu o rybářství č. 99/2004 Sb. a zároveň žadatelů o přijetí za člena ČRS. Test obsahuje 25 otázek. Pro úspěšné absolvování testu musí uchazeč zodpovědět minimálně 13 otázek z 25. Každá z otázek nabízí tři možné odpovědi, ale pouze jedna je správná. Otázky pro test jsou z těchto základních okruhů témat (dle přílohy č. 6 oddílu III vyhlášky č. 197/2004 Sb., v platném znění):

1. Základní znalosti z poznání ryb a vodních organismů.
2. Základní znalosti z biologie ryb a vodních organismů.
3. Základní znalosti způsobů lovu ryb.
4. Základní znalosti o rybářském hospodaření v rybářských revírech.
5. Základní znalosti zákona č. 99/2004 Sb., o rybníkářství, výkonu rybářského práva, rybářské strážní, ochraně mořských rybolovných zdrojů a o změně některých zákonů (zákon o rybářství), jeho prováděcí vyhlášky č. 197/2004 Sb., v platném znění a Stanov ČRS (Stanovy ČRS nejsou součástí přílohy č. 6 oddílu III vyhlášky č. 197/2004 Sb., v platném znění).

Oprávněním k zabezpečení výuky, přezkoušení a vystavení osvědčení o získání kvalifikačních předpokladů pro vydání prvního rybářského lístku byl pověřen ČRS na základě rozhodnutí MZe ČR z 8. dubna 2011 č.j.: 12682-4/2010-16230.

Elektronickou podobu testu najdete na oficiálních internetových stránkách Českého rybářského svazu www.rybsvaz.cz.

Název pořadatele:

Adresa:

IČ:

Titul, jméno, příjmení uchazeče:

Místo trvalého pobytu:

Datum narození:

Místo narození:

Počet správných odpovědí:

Počet špatných odpovědí:

Vyhodnocení (prospěl – neprospěl):

.....

Podpis uchazeče

.....

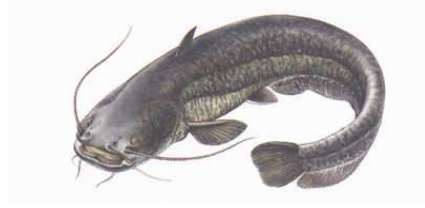
Podpis a razítko pořadatele

V

dne:

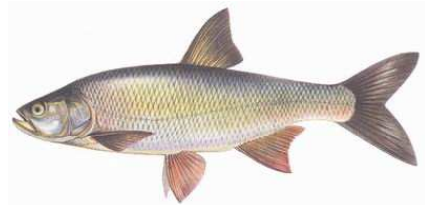
1. O jaký druh ryby se jedná?

- a) sumec velký
- b) štika obecná
- c) mník jednovousý



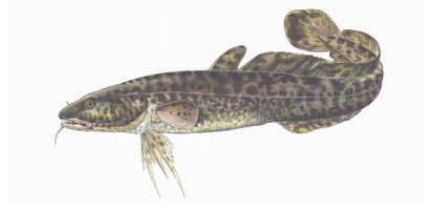
2. O jaký druh ryby se jedná?

- a) bolen dravý
- b) síh severní maréna
- c) tolstolobik bílý



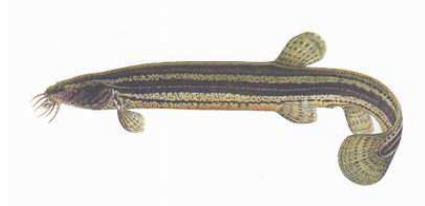
3. O jaký druh ryby se jedná?

- a) mník jednovousý
- b) sumec velký
- c) cejn velký



4. O jaký druh ryby se jedná?

- a) úhoř říční
- b) piskoř pruhovaný
- c) hrouzek obecný



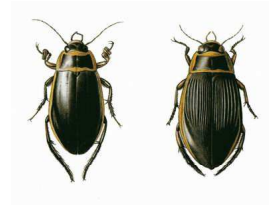
5. O jaký druh ryby se jedná?

- a) karas obecný
- b) kapr obecný
- c) cejn velký



6. O jaký druh živočicha se jedná?

- a) vodoměrka štíhlá
- b) chrostík velký
- c) potápník vroubený



7. Jaké postavení úst má okoun říční?

- a) střední
- b) spodní
- c) horní

8. Která naše ryba patří do čeledi treskovitých?

- a) sumeček americký
- b) mník jednovousý
- c) sekavec horský

9. Kde se vytírá losos obecný?

- a) v řekách
- b) v mořích
- c) v brakických vodách

10. K lovu na plavanou nebo položenou v pstruhových rybářských revírech lze použít výhradně nástrahy

- a) rostlinného původu
- b) umělé nebo rostlinného původu
- c) rostlinného nebo živočišného původu

11. Osoba provádějící lov ryb je povinna mít při lovu?

- a) vyprošťovač háčků a míru pro zjištění délky ryb
- b) rybářskou loďku a přístřešek
- c) stojan na udice

12. Kdy je v pstruhových rybářských revírech povolen lov muškařením?

- a) tento způsob není povolen
- b) od 16. dubna do 31. srpna
- c) od 16. dubna do 30. listopadu

13. Příčinou náhlého objevování se ryb u hladiny rybníka, hlavně za teplejšího počasí (vylovené ryby jsou bledé, žábry silně červené a překrvené) je?

- a) nedostatek kyslíku ve vodě
- b) velké množství potravy
- c) náhlé ochlazení vody

14. Co jsou rybí přechody?

- a) jsou to stavby a všechna zařízení, která umožňují rybám a dalším vodním živočichům překonat překážku ve vodním toku
- b) zařízení sloužící k přemísťování ryb z nákladních automobilů do revírů
- c) silně proudné úseky vodních toků

15. Přístup na pobřežní pozemky při výkonu rybářského práva může být zakázán

- a) jen z důvodu obecného zájmu
- b) z důvodu ochrany vlastnických práv vlastníka pozemku
- c) z rozhodnutí vlastníka či nájemce pobřežního pozemku

16. Kdy musí osoba provádějící lov ryb v mimopstruhovém rybářském revíru zapsat přisvojenou parmu?

- a) po skončení nebo přerušení lovu před odchodem od vody
- b) bezprostředně po jejím ulovení
- c) po ukončení denního lovu ryb

17. Kolik kusů parmy obecné si mohou ponechat v jednom dni na mimopstruhovém revíru 30. 9. ?

- a) 2
- b) 4
- c) do 7 kg úlovku

18. Které ryby osoba provádějící nevrací do pstruhového rybářského revíru?

- a) štika obecná, jelec tloušť, okoun říční, sumec velký, bolen dravý a candát obecný
- b) štika obecná, pstruh obecný, okoun říční, sumec velký, bolen dravý a candát obecný
- c) štika obecná, amur bílý, okoun říční, sumec velký, bolen dravý a candát obecný

19. Od 16. března do 15. června jsou v rybářských revírech hájeni?

- a) ostroretka stěhovavá, parma obecná, parma východní, podoustev říční a úhoř říční
- b) ostroretka stěhovavá, parma obecná, parma východní, podoustev říční, jeseter malý a vyza velká
- c) bolen dravý, candát obecný, štika obecná a sumec velký

20. Kdy je v mimopstruhovém rybářském revíru hájen okoun říční?

- a) od 16. března do 15. června
- b) od 1. ledna do 15. června
- c) nemá stanovenou dobu hájení

21. Jakou nejmenší zákonnou míru má v mimopstruhovém rybářském revíru jelec tloušť?

- a) 25 cm
- b) 30 cm
- c) 18 cm

22. Denní doby lovu ryb v mimopstruhovém rybářském revíru jsou v květnu, červnu, červenci a srpnu

- a) od 4 do 24 hodin
- b) od 3 do 24 hodin
- c) od 3 do 22 hodin

23. Kdy je v mimopstruhových rybářských revírech povolen lov čeřínkováním?

- a) od 16. června do 31. prosince
- b) od 1. června do 31. prosince
- c) od 16. dubna do 31. prosince

24. Podmínkou pro ustanovení rybářské stráže je

- a) prokázání znalostí práv a povinností rybářské stráže
- b) prokázání znalostí práv a povinností člena rybářského svazu
- c) výkon funkce pomocníka rybářské stráže nejméně dva roky

25. Český rybářský svaz je?

- a) politická organizace
- b) společenská organizace
- c) občanské sdružení

Správné odpovědi:

1. a)
2. a)
3. a)
4. b)
5. c)
6. c)
7. a)
8. b)
9. a)
10. a)
11. a)
12. a)
13. a)
14. a)
15. a)
16. a)
17. c)
18. a)
19. b)
20. c)
21. a)
22. a)
23. a)
24. a)
25. c)