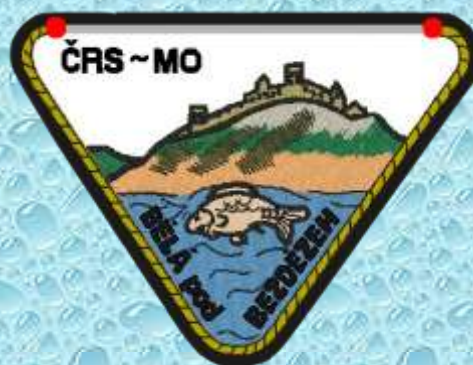




HOSPODAŘENÍ MO ČRS Bělá pod Bezdězem za rok 2012





REVÍRY V UŽÍVÁNÍ MO 2012



Největší slabina MO

- Široká členská základna
- Minimum revírů



413 001 Bělský potok – pstruhový revír

- - 3 úniky cizorodých látek (Tiberina) MO bez protokolů
- - chybí úkryty (tekutý písek)



411 005 Bělá 1 – mimopstruhový revír

- SLON p. č. 1
- BŘEZINKA p. č. 2 (po revitalizaci „Zákaz lovu“)
- HÁJOVNA p. č. 3



Malý a Velký Slon



Revír Hájovna



Březinka

Mimopstruhové revíry beze změn.

411 005 Bělá 1 – Březinka

- Opět sama nenatekla, ani ji nikdo nenapustil



411 005 Bělá 1 – Slon

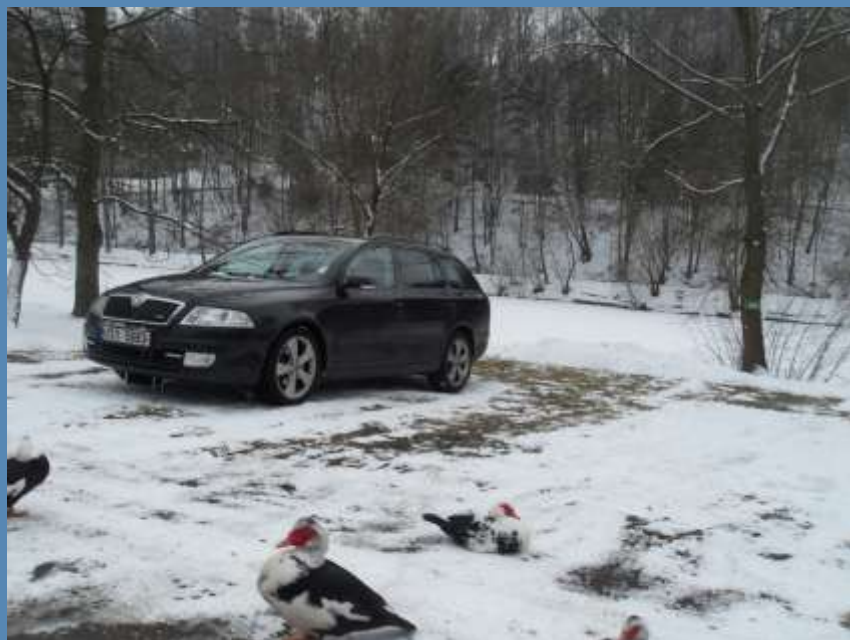
- a) Hráz je v havarijním stavu, levý břeh se nám stále sesouvá a zanáší rybník.
- b) Malý Slon – Levý břeh upravený betony se rozpadá, břehy se propadají. Je ohrožena i místní komunikace.
- c) Jako nový problém se ukazuje parkování občanů Podolí v zelené zóně. Chybí tři roky slibované obnovení kůlů, které mají zónu a parkování rozdělit.

Bohužel Slonu se od revitalizace nedostává potřebného zájmu rady a zastupitelstva města.

Parkování v „Zelené zóně“



Parkování v „Zelené zóně“



Revír „Malý a Velký Slon“



Revír „Malý a Velký Slon“



Revír „Malý a Velký Slon“



Revír „Malý a Velký Slon“



Revír „Malý a Velký Slon“



Revír „Malý a Velký Slon“



Revír „Malý a Velký Slon“



Revír „Malý a Velký Slon“



Revír „Malý a Velký Slon“



Revír „Malý a Velký Slon“



Revír „Malý a Velký Slon“



Revír „Malý a Velký Slon“



Revír „Malý a Velký Slon“



Revír „Malý a Velký Slon“



Revír „Malý a Velký Slon“



Revír „Malý a Velký Slon“



Revír „Malý a Velký Slon“



Revír „Malý a Velký Slon“



Revír „Malý a Velký Slon“



Revír „Malý a Velký Slon“





NÁSADA 2012



Násada v loňském roce probíhala ze 3 zdrojů

- Dekret SÚS
- Dotace
- Nákup MO - Vícezarybnění



411 005 Bělá 1 – Mimopstruhový revír

- ❖ **Kapr** **2321 ks/1610 kg** - kusy propočteny na dekret
400 kg = 60 cm a více
Zbytek vše K_3
- ❖ **Lín₂** **800 ks/**
- ❖ **Štika₁** **1170 ks/ 117 kg** - štika₂ – kusy přepočteny na dekret
Zarybňovací povinnost 400 ks.
- ❖ **Candát₁** **880 ks/ 66 kg** - candát₂ kusy propočteny na dekret
- ❖ **Úhoř₂** **1500 ks/** - monté ~ dotace SÚS



CELKEM NASAZENO 6671 ks/ 1873,5 kg - Zarybňovací povinnost 3500 ks

413 001 Bělá 1 – Pstruhový revír

❖ Pstruh obecný₂ 500 ks

❖ Pstruh duhový₂ 516 ks

CELKEM NASAZENO 1016 ks - Zarybňovací povinnost 600 ks





























ÚLOVKY + SUMARIZACE

a) **Úlovky našich členů celkem na všech revírech**

2013 ks ryb o váze 2634 kg na 6598 docházek





Z toho bylo dle druhů ryb



❖ Kapr	937 ks/	2058,00 kg
❖ Lín	36 ks/	21,74 kg
❖ Cejn	199 ks/	82,44 kg
❖ Tloušť	7 ks/	7,10 kg
❖ Okoun	15 ks/	5,90 kg
❖ Podoustev	1 ks/	0,25 kg
❖ Štika	53 ks/	109,19 kg
❖ Candát	16 ks/	40,50 kg
❖ Sumec	4 ks/	46,33 kg





Z toho bylo dle druhů ryb



❖ Úhoř	39 ks/	24,55 kg
❖ Pstruh o.	79 ks/	43,84 kg
❖ Pstruh d.	72 ks/	53,44 kg
❖ Bolen	1 ks/	3,18 kg
❖ Amur	29 ks/	93,40 kg
❖ Karas	24 ks/	11,80 kg
❖ Mník	4 ks/	5,90 kg
❖ Ostatní	497 ks/	26,60 kg

Celkem: 2013 ks/ 2634kg Docházek: 6598





ÚLOVKY



b) Úlovky našich členů na našich revírech 411 005:

• Kapr	437 ks/	953,00 kg
• Lín	21 ks/	12,48 kg
• Cejn	93 ks/	19,30 kg
• Okoun	1 ks/	0,25 kg
• Štika	12 ks/	21,15 kg
• Candát	5 ks/	7,37 kg
• Sumec	1 ks/	2,77 kg
• Úhoř	2 ks/	0,55 kg
• Amur	18 ks/	57,16 kg
• Karas	1 ks/	0,70 kg

Celkem: 989 ks/ 1091kg

Docházek: 2892





ÚLOVKY



413 001 – BĚLÁ 1 Bělský potok:

- Kapr 3 ks/ 8,50 kg
- Štika 1 ks/ 3,00 kg
- Pstruh o. 73 ks/ 41,50 kg
- Pstruh d. 54 ks/ 41,40 kg

Celkem : 131 ks/ 94,40 kg Docházek: 137





ÚLOVKY

c) Nejúspěšnější lovci:

KERDA Břetislav

Kapr 44 ks
Štika 2 ks
Candát 2 ks

Celkem 127,0 kg

HOZÁK Tomáš

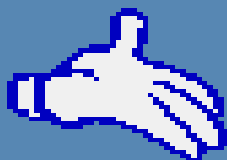
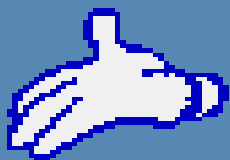
Kapr 10 ks
Štika 4 ks
Candát 4 ks

Celkem 88,5 kg

BERÁNEK Milan

Kapr 24 ks

Celkem 69,8 kg



Peťru zdar



SUMARIZACE



d) Sumarizace:

❖ Výrazné zlepšení

❖ Názvy revírů

❖ Existence revírů + platnost územní povolenky (411)



POVOLENKA K LOUVÍ

ROZVÍ

SYSTÉM RYBÁŘSKÝCH REVÍRŮ

Revír	Území	Platnost	Stav
1			
2			
3			
4			
5			
6			
7			
8			
9			
10			
11			
12			
13			
14			
15			
16			
17			
18			
19			
20			
21			
22			
23			
24			
25			
26			
27			
28			
29			
30			
31			
32			
33			
34			
35			
36			
37			
38			
39			
40			
41			
42			
43			
44			
45			
46			
47			
48			
49			
50			
51			
52			
53			
54			
55			
56			
57			
58			
59			
60			
61			
62			
63			
64			
65			
66			
67			
68			
69			
70			
71			
72			
73			
74			
75			
76			
77			
78			
79			
80			
81			
82			
83			
84			
85			
86			
87			
88			
89			
90			
91			
92			
93			
94			
95			
96			
97			
98			
99			
100			





SUMARIZACE



- ❖ Hájení ryb = mník, úhor **1. září**
- ❖ Zapsaná nástražní rybka
- ❖ Vyjmenované ryby dohromady

EVIDENCE DOCHÁZKY A ÚLOVŮ		Klasifikační skupina	Velikost (cm)	Množství (kg)	Počet ryb	Poznámky	Jednotlivé úlovky
Druh ryby	Číslo						



Vzor vyplnění povolenky k lovu

Oddíl II povolenky k lovu

EVIDENCE DOCHÁZKY A ÚLOVKŮ

Datum	Uloveno v revíru	Pod-revír	Druh	ks	Váha		cm
					kg	dkg	
16.9.	411005	1	PLOTICE	1	50	2	1
1.5.	411005	1	KAPR	1	3	1	50
2.5.	411005	1	KAPR	1	4	1	56
3.5.	411005	1	—	—	—	—	—
11.5.	411005	2	KAPR	1	2	1	45
12.5.	411005	2	KAPR	1	3	1	50
15.5.	411005	2	—	—	—	—	—
14.5.	411005	2	—	—	—	—	—
20.6.	411026	1	ŠTIKA	1	2	1	62
21.6.	411026	1	—	—	—	—	—
2.7.	481501	1	—	—	—	—	—
3.7.	481501	1	CAHDAČ	1	1	50	50
3.7.	481501	1	CAHDAČ	1	2	1	55
5.7.	481501	1	—	—	—	—	—
9.7.	481501	1	KAPR	1	4	1	70
10.7.	411005	2	ŠTIKA	1	3	1	64
12.7.	411026	1	—	—	—	—	—
15.9.	411005	2	AMUR	1	3	1	60

Datum	Uloveno v revíru	Pod-revír	Druh	ks	Váha		cm
					kg	dkg	
16.9.	411005	1	PLOTICE	1	50	2	1
—	—	—	—	—	—	—	—

POVOLENKA K LOVU

Oddíl I povolenky k lovu

Doba platnosti od do 20

Jméno, příjmení, titul držitele.....

Datum narození.....

Místo trvalého pobytu držitele.....

Člen MO ČRS.....

Místo pro naježení povolenky.....

..... razítko a podpis

vydal dne

Do 15 dnů po skončení platnosti povolenky k lovu, vrátí držitel povolenku organizaci, která povolenku vydala.



Vzor vyplnění sumáře úlovků a docházek



SUMÁŘ ÚLOVKŮ A DOCHÁZEK

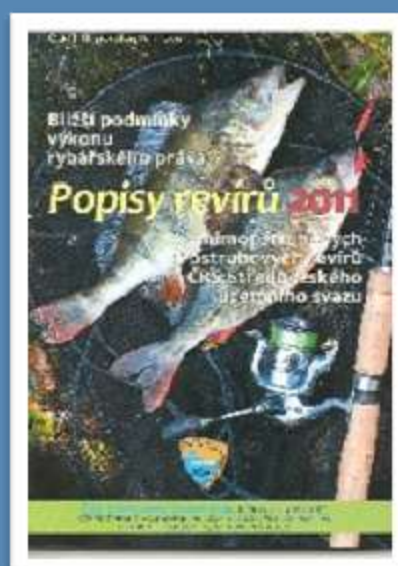
Revír		číslo podrevíru	1 kapr			2 lín			9 štika			10 candát			20 amur			24 <i>HOVICE</i>			25 ostatní			26 celkem			Počet docházek
číslo	název		ks	váha kg dkg		ks	váha kg dkg		ks	váha kg dkg		ks	váha kg dkg		ks	váha kg dkg		ks	váha kg dkg		ks	váha kg dkg		ks	váha kg dkg		
411005	BELA'1	1	2	4	/												50	2	/				52	9	/	4	
411005	BELA'1	3	2	5	/			1	3	/			1	3	/								4	11	/	6	
411026	JIZERA 3	/						2	6	/													2	0	/	3	
411501	VH ORLIK	/	1	7	/						2	3	50										3	10	50	5	
CELKEM			5	19	/			3	9	/	2	3	50	1	3	/	50	2	/				61	36	50	18	

Oddíl II povolenky k lovu

Oddíl III povolenky k lovu

Nedílnou součástí povolenky k lovu jsou bližší podmínky výkonu rybářského práva dle § 13, odst. 9 zákona č. 99/2004 Sb., státního úředníkem rybníkářského revíru, které jsou uvedeny v „Rybářském řádu“ a Soupisu revírů.

Návod na sumarizaci



Nástěnky - Webové stránky naší MO - Soupisy revírů





**Každý rok
sledujte**



„Nový soupis změn“ !



ÚLOVKY

e) Závěrem k úlovkům:

- Minimální úlovky úhoře, v revíru je - nelovíme ho
- Amur postupně dorůstá vyrovnané úlovky – 3 roky
- Vysoká návratnost z pstruhové vody
- Téměř 100% návratnost kapra
- Sumec = do revíru nevracet
- Posílat foto úlovků z našeho revíru



ÚLOVKY

f) Lov dravců:

- 3 roky v řadě nasazujeme dvouletou rybu – štika, candáta
- Vše nad rámec zarybňovací povinnosti
- Vysoké finanční náklady = cena štiky 160 – 220 Kč/kg
= cena candáta 350 – 400 Kč/kg
- Minimální návratnost
- Dravec v revíru letos není!!!!!!!!!!
- Kde je????



ÚLOVKY

PRO SROVNÁNÍ A PŘEDSTAVU 2010 „NÁSADA“ „ÚLOVKY“

- **Kapr** 1700 kg 541 kg MO + 830 kg OS = 1371 kg
- **Štika** 1000 ks/62 kg 10 ks MO + 2 ks OS = 12 ks
- **Candát** 2000 ks 5 ks MO + 1 ks OS = 6 ks



ÚLOVKY

PRO SROVNÁNÍ A PŘEDSTAVU 2011 „NÁSADA“ „ÚLOVKY“

- **Kapr** 1520 kg 898 kg MO + 560 kg OS = 1458 kg
- **Štika** 500 ks/50 kg 32 ks MO + 3 ks OS = 35 ks
- **Candát** 110 kg 22 ks MO + 7 ks OS = 29 ks



ÚLOVKY

PRO SROVNÁNÍ A PŘEDSTAVU 2012 „NÁSADA“ „ÚLOVKY“

- **Kapr** 1610 kg 953 kg MO + OS = 953 kg
- **Štika** 117 kg 12 ks MO = 12 ks
- **Candát** 66 kg 5 ks MO = 5 ks



ÚLOVKY

- Veškerá ryba nasazená v tržní velikosti se vrací viz. kapr
- Proč se nevrací dravec??? Roste rychleji než kapr!!!
- Dravec přes obrovské finanční náklady MO a jeho soustavnou podporou z revíru mizí.
- Někde je chyba!!!
- Pokud chceme dravce zachovat, musíme jednat.
- Řešení, návrh - od členů.
- Možnosti – hájení dravců 1 – 2 roky? Lov dravců od 1. 9.? **Další návrhy? Prosím diskuzi. Mluvte!!!!**
- Nebo nic neřešit a na štiku koukat v knížce, nebo ji jezdit lovit jinam.





ČINNOST RS 2012



Složení RS MO ČRS Bělá pod Bezdězem

- př. **HÝBNER Dušan** **08821**
- př. **HÝBNEROVÁ Eva** **08822**
- př. **JIRDÁSEK Zdeněk** **08769**
- př. **PAŘIK Martin** **08830**
- př. **MICHÁLEK Pavel** **14655**

- V letošním roce bude rozšířena o př. Jakuba Tošovského
- Málo členů z Bělé pod Bezdězem
- Členové RS mají určené dny kontrol, aby byla zajištěna každodenní přítomnost RS na revíru. Přesto je to málo.
- Činnost RS – zimní režim, zajištění pořádku po březích a úklid, kontroly lovicích.
2012 zadržené 2 povolenky př. Hýbnerem (lov 3 pruty, nezapsaný kapr – pokračování v lovu)
- Činnost RS dobrá

- Nestíhá však vše – pracovat, kontrolovat
- Celkově v roce 2012 provedeno 110 kontrol. Při nich zkontrolováno 640 lovcích. Devět kontrol provedeno v noci. Zkontrolováno 29 lovcích
- Nutnost do budoucna posílit Běláky, Podoláky
- Lovící by měli sami zajistit základní ostrahu revíru MO.
Dělají to pro sebe.
- Telefonní číslo všude na tabulkách revíru
- SUS náhrada na RS 2012 – 8200 Kč



ROZDĚLENÍ

př.	PAŘÍK Martin	CS povolenka	+	500,- Kč
př.	MICHÁLEK Pavel	ÚZ povolenka	+	1.300.-Kč
př.	TOŠOVSKÝ Jakub	---		500,- Kč
př.	HÝBNER Dušan	---		1.500,- Kč

**Děkujeme všem členům
RS za roční činnost**





PRÁCE S MLÁDEŽÍ 2012



a) Dva kroužky

- V Bělé pod Bezdězem – vedoucí př. Hýbner
 - V Mladé Boleslavi při 6. ZŠ – vedoucí př. Šilinger st.
-
- Oba kroužky jsou pořádány vždy v **úterý od 16:00** hodin
 - V Bělé pod Bezdězem Klubovna MO ČRS na Střeláku
 - V Mladé Boleslavi klubovna 1. PTS Táborník

 - Nábor stále probíhá i individuálně (samostudium)





PRÁCE S MLÁDEŽÍ 2012



b) Dětský den se Slonem

- Závodu se zúčastnilo 59 dětí z celého okresu (2011 - 48 dětí)
- Odpoledních soutěží se zúčastnilo 340 dětí (2011 – 200 dětí)
- Poděkování všem co se zúčastnili, nebo pomohli
- Nutno zapojit do „dne“ více členů naší MO
(děláme to pro naše děti)
- Pomoc se zajištěním sponzorů od našich členů MO





c) Poznávací dny pro družiny a MŠ



DRUŽINA

- 1 den – 28 dětí

MATEŘSKÁ ŠKOLA

- 2 dny – 67 dětí (tři třídy)





PRÁCE S MLÁDEŽÍ 2012



d) Dlouholetá práce s mládeží se osvědčuje

Zvýšení mládeže v naší MO 38 členů.

v roce 2011 25 členů.





PRÁCE S MLÁDEŽÍ 2012



e) Všechny akce budou pořádány i letos



Náborové akce



➤ Škola

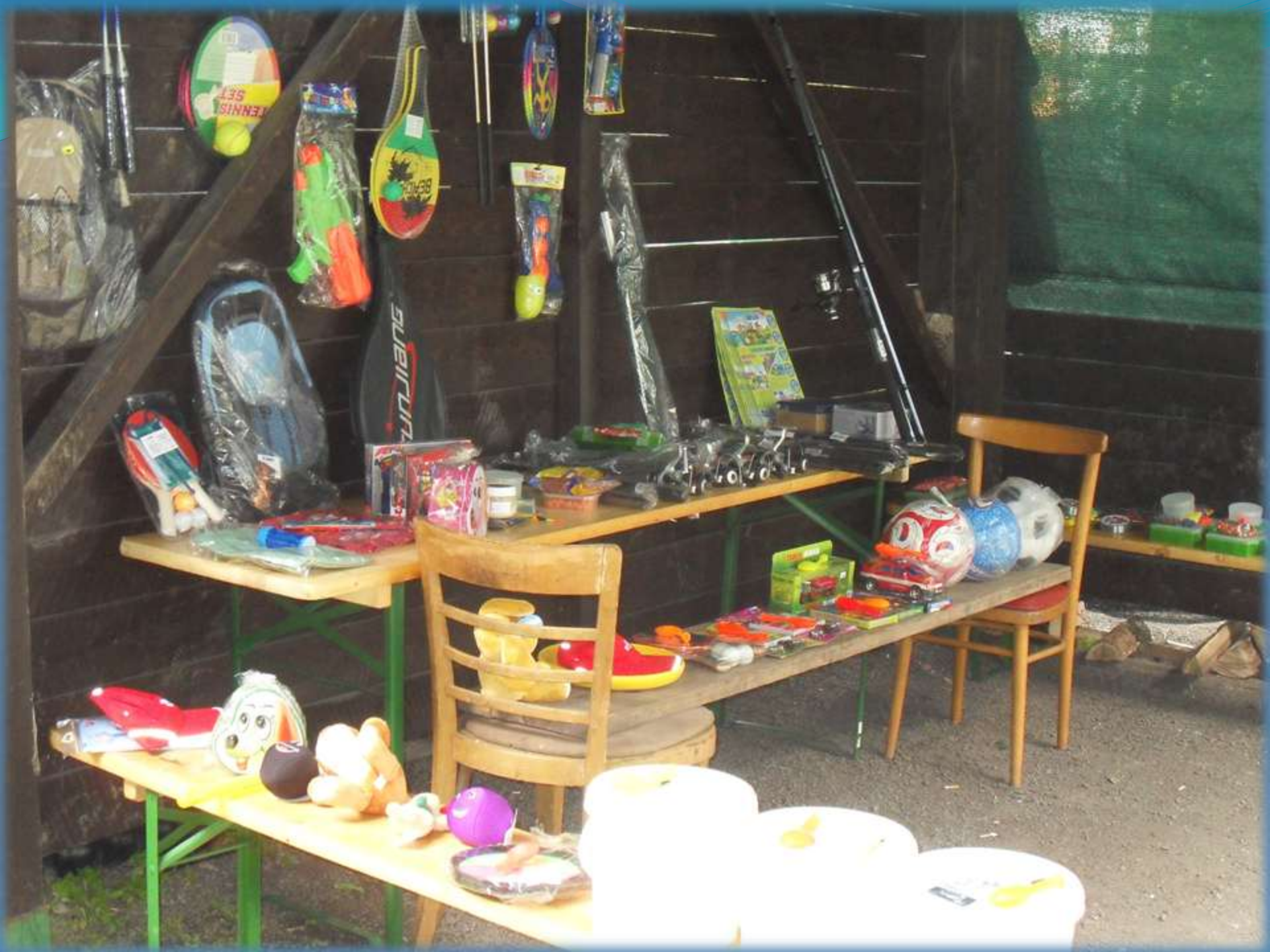
➤ Družina



Dětské rybářské závody na rybníku Slon

Účast 59 dětí ve věku do 15 let







TRUCK SERIES

EYE CARE KIT









Foto - Marek Tichý



Foto - Marek Tichý























POMÁHAT
POLICIE













BRIGÁDNÍ ČINNOST 2012

a) PLÁN PRÁCE 2012 – Splněno mimo jezů na potoce

➤ **Hlavní termín brigád** (Základní úklid, tyčovina, břehy, oprava a nátěr lávek)



BRIGÁDNÍ ČINNOST 2012

➤ **Mimořádné brigády** (sedimentační jízky, dřevník Střelák, palivo, likvidace kůlny a přístřešku, stavba nové kůlny a přístřešku, odstranění havarijních stromů, zemní práce pozemek MO Slon, celoroční sekání břehů, oprava mola a celoroční údržba, úklid česel, zajištění všech akcí MO.



b) PLÁN PRÁCE 2013

➤ Hlavní termíny brigád

Základní úklid pobřežních pozemků, oprava srubového opevnění břehů, betonová podlaha přístřešku a kůlny, dokončení zemních prací na pozemku MO.



➤ **Mimořádné termíny brigád**

Vybudování kuchyňky Střelák, dokončení stavby přístřešku a kůlny, oprava zábradlí Střelák, střecha u stávajícího přístřešku, zajištění všech akcí pořádaných MO)



c) MOŽNOSTI ČLENŮ

- Jaro - Hlavní termín
- Zima - Zimní režim
- Celoročně - Sekání břehů, sázení stulíků a rákosu

Vždy je co dělat! Záleží jen na zájmu a nezájmu našich členů.



































ПАЗАНА

ЗАКАЖАН

ВСТУП

ПАЗАНА

ВСТУП

ПАЗАНА

ВСТУП

ПАЗАНА

ВСТУП

ПАЗАНА

ВСТУП

ПАЗАНА

ВСТУП

ПАЗАНА

ВСТУП







Termínový kalendář na rok 2013



MO ČRS Bělá pod Bezdězem



Výroční členská schůze:

Sobota 23. 2. 2013 - od 13.00 hod. „Restaurace sokolovna“
Bělá pod Bezdězem.

Plánované brigády:

Sobota	30. 03. 2013	Neděle	31. 03. 2013
Sobota	06. 04. 2013	Neděle	07. 04. 2013
Sobota	13. 04. 2013	Neděle	14. 04. 2013
Sobota	20. 04. 2013	Neděle	21. 04. 2013
Sobota	27. 04. 2013	Neděle	28. 04. 2013

vždy od 07.00 do 12:00 hod.
rybník Slon

Mimořádná brigáda:

Pátek 03. 05. 2013 pro všechny členy MO od 15:00 do 19:00 hod.

Rybářské závody:

Sobota 04. 05. 2013 „BĚLSKÝ KAPR 8. ROČNÍK“.
(Veřejné rybářské závody, rybník Slon).
Od 04:00 hod. prezentace, od 06:00 hod. začátek závodu.

Rybářské závody:

Sobota 18. 05. 2013 „MÍSTNÍ RYBÁŘSKÉ ZÁVODY“.
(Pouze pro členy MO ČRS Bělá pod Bezdězem) rybník Slon
Od 05:00 hod. prezentace, od 06:00 hod. začátek závodu.

Rybářské závody:

Sobota 01. 06. 2013 „Dětské rybářské závody“.
(Veřejné rybářské závody, pro děti do 13-ti let věku, rybník Slon)
Od 07:00 hod. prezentace, od 08:00 hod. začátek závodu.

Dětský den se SLONEM:

Sobota 01. 06. 2013 - zahájení od 13:00 hod. rybník Slon.

Individuální brigády:

Možno odpracovat během celého roku po dohodě s hospodářem
MO tel.: 777 018 556, který zadá práci.

Omezení lovu na revíru 411 005 Slon

01. 05. až 04. 05. 2013 od 04:00 hod. do 24:00 hod. *(po uzavření rybníka)*

18. 05. 2013 od 04:00 hod. do 12:00 hod. „Místní rybářské závody“

01. 06. 2013 od 04:00 hod. do 24:00 hod. „Dětské rybářské závody“ a „Dětský den se Slonem“

Výbor MO ČRS, Vás žádá o spolupráci a pomoc při zajištění sponzorů a sponzorských darů na akce, které pořádáme v roce 2013. Zejména „Bělský kapr“, „Dětské rybářské závody“ a „Dětský den se Slonem“.

Dary se shromažďují u p.f. Dušana HÝBNERA a p.f. Jaroslava TOŠOVSKÉHO

Poznámka: V rámci pořádání rybářských závodů, Vás žádáme o organizační pomoc formou „rozhodčích“.

Další „AKCE MO NA ROK 2013“

Naše MO ČRS Bělá pod Bezdězem provádí neustále **nábor nových členů z tří dětí, dorostu a dospělých**. Pro děti je připraven **zájmový kroužek** pod vedením zkušených vedoucích. Dorostu a dospělým se budou věnovat zkušení instruktoři, kteří je připraví na zkoušky a získání „Osvědčení“. Těšíme se na Vás.

Výbor MO ČRS Bělá pod Bezdězem, Hradební č.p.: 317, PSČ. 294 21.

www.rybaribpb.cz



Termíny

Plánované brigády na rok 2013

Vždy od 07:00 hodin do 12:00 hodin rybník Slon

- Sobota 30. 03. 2013 Neděle 31. 03. 2013
- Sobota 06. 04. 2013 Neděle 07. 04. 2013
- Sobota 13. 04. 2013 Neděle 14. 04. 2013
- Sobota 20. 04. 2013 Neděle 21. 04. 2013
- Sobota 27. 04. 2013 Neděle 28. 04. 2013



Mimořádná brigáda pro všechny členy 03. 05. 2013 od 15:00 do 19:00 hodin

(Jedná se o brigádu na přípravu 8. ročníku "Bělského kapra")

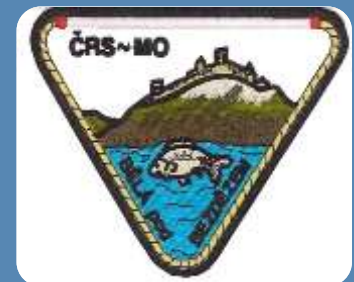


- **Rybářské závody** - Sobota 04. 05. 2013 „Bělský kapr 8. ročník“
Kaprové závody na revíru Slon
Od 4:00 hod prezentace
Od 6:00 hod začátek závodu
- **Rybářské závody** - Sobota 18. 05. 2013 „Místní rybářské závody“
Revír Slon, pouze pro členy MO
Od 5:00 hod. prezentace
Od 6:00 hod. začátek závodu
- **Rybářské závody** - Sobota 01. 06. 2013 „Dětské rybářské závody“
Pro všechny děti do 15 let revír Slon
Od 7:00 hod prezentace
Od 8:00 hod začátek závodu



Plánované omezení lovu na revíru Slon

- 01. května až 04. května 2013 od 04:00 do 24:00 hodin - po nasazení ryb
- 18. května 2013 od 04:00 hodin do 12:00 hodin Rybářské závody „Místní rybářské závody“
- 01. června 2013 od 04:00 hodin do 24:00 hodin Rybářské závody „Dětské rybářské závody“ a Dětský den se Slonem“



!!! U P O Z O R N Ě N Í !!!

Výbor MO ČRS, Vás žádá o spolupráci a pomoc při zajištění sponzorů a sponzorských darů na akce, které pořádáme v roce 2013.

Zejména „Bělský kapr“, „Dětské rybářské závody“ a „Dětský den se Slonem“.

Dary se shromažďují u př. Dušana HÝBNERA a př. Jaroslava TOŠOVSKÉHO



ZÁVĚR



- ❖ Podpora město
 - příspěvek na činnost
 - podpora „Dětského dne“
 - podpora brigád
- ❖ Výbor MO ČRS
- ❖ Dozorčí komise MO ČRS

Děkuji za pozornost.

